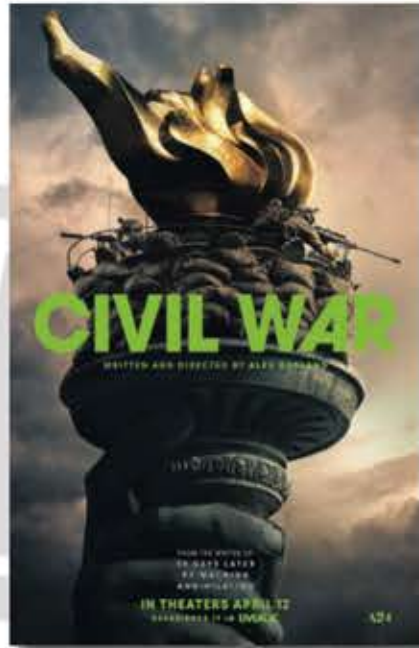


영화



# Civil War

- 감독: 알렉스 가랜드
- 출연: 바그너 모우라(조엘 역), 닉 어퍼먼(대통령 역), 커스틴 던스트(리 스미스 역), 케일리 스페니(제시 역), 소노야 미즈노(안야 역), 제퍼슨 화이트(데이브 역), 후아니 펠리스(조이 버틀러 역), 넬슨 리(토니 역)
- 러닝타임: 109분
- 등급: R
- 개봉일: 2024년 4월 12일
- 장르: 액션, 스릴러

### [줄거리]

가까운 미래, 미국 전역이 대통령의 독재 통치하에 디스토피아로 변모하고 다당파내전으로 급격히 확대된다. 이런 상황에서 명성 높고 노련한 전쟁 사진작가 리 스미스는 자신을 이상으로 여기는 젊은 사진작가 제시를 뉴욕에서 일어난 폭탄 테러로부터 구해낸다.

리와 그녀의 동료 조엘은 반군 세력이 수도로 진격하기 전까지 워싱턴 D.C.로 가서 대통령과 단독 인터뷰를 하려 한다. 이 여정이 매우 위험하다며 만류하던 베테랑 기자이자 멘토인 새미는 결국 이들과 함께 버지니아주 샬럿츠빌에 있는 최전방으로 향하기로 하고, 전쟁 기자가 되고 싶어 하는 제시도 합류한다. 리, 조엘, 새미는 제시가 최전방의 도시 전투를 처음 겪으며 미군과 저항민병대 사이의 전투 장면을 카메라에 담는 것을 지도하는데……

가까운 미래에 제2차 남북전쟁이 발발한다!



—20년 이상 풍부한—  
의료경험의 알타 홈헬스



- ✓ 상처치료, 카테터, 당뇨 심장 케어, 항생제
- ✓ IV 수액, 체혈관, X-ray 호흡기, 언어, 물리치료 등..
- ✓ 환자의 요구에 설계된 1:1 맞춤 진료 서비스
- ✓ 많은 한국 의사선생님이 선택하신 홈헬스
- ✓ 가족과 소통하는 최고의 홈케어 제공
- ✓ 메디케어, 각종 HMO 보험 환영

Astiva Health, Brand New Day, Clever Care Health  
Family Choice, Center IPA, Seoul Medical Group, 한미 IPA

알타 홈헬스  
PAUL KIM

T.213.646.9311

9140 Trask Ave. Suite 202, Garden Grove, CA 92844

## JSK 건축, 플러밍



물  
새  
요  
:

Lic #1049049 재해복구 전문업체

제이킴

714.249.5469



CHAPMAN CARE CENTER  
Skilled Nursing and Sub-Acute Facility

# 채프먼 케어센터

생명을 존중하고  
사랑을 실천하는 요양병원



가든그로브와 에너하임의 경계에 위치한 채프먼케어센터는 99개의 침대를 보유한 숙련되고 전문화된 준급성의 시설로 환자께 최고의 간호 및 재활 서비스를 제공하기 위해서 노력하고 있습니다.

메디케어, 메디칼, HMO, PPO 보험 받습니다. 개인 사정에 따른 캐시 플랜도 제공합니다.

#### 전문 간호 서비스

- 24시간 전문 간호사 케어
- 단기 재활 치료 및 장기 치료
- 링거 투여 (정맥 치료)
- 튜브 음식 투여 관리
- 전문 상처 관리
- 비경구영양, 정맥영양
- 당뇨병 관리
- 투석전우간리
- 근육경축/부족
- 통증 치료 및 관리
- 회복간호지원 프로그램 제공

#### 채프먼의 특별 혜택

- 개인실 및 2인 1실 제공
- 전문 영양사의 전문 메뉴와 식습관 관리
- 일상 생활 프로그램 지원
- 모든 방에 TV와 인터넷 제공
- 마용과 이발 서비스 지원
- 사회복지 및 가족 지원 프로그램
- 종교 서비스
- 파원 절차 관리
- 한국 문화 프로그램 제공 (다양한 게임과 특별한 메뉴 제공)

#### 추가 특별 서비스

- 약 서비스 (처방약 포함)
- 각종 검사와 방사선 검사
- 전문 영양사와 영양 상담
- 치과, 청각, 검안과, 발 전문의 서비스
- 심리학과, 정신과 서비스 제공
- 호스피스 간호 서비스 제공
- 위탁 간호 서비스 제공

#### 준급성 치료 서비스

- 모든 숙련된 간호 및 재활 서비스 포함
- 모음 치료
- 기관절 절개 치료
- 인공 호흡기 관리 및 치료

#### 재활 치료 서비스

- 물리 치료
- 작업 치료
- 언어와 언어 치료



CHAPMAN CARE CENTER  
Skilled Nursing and Sub-Acute Facility

12232 Chapman Avenue, Garden Grove, CA 92840

# 채프먼케어센터

Tel: 714.971.5517 Fax: 714.971.5701

한국인 담당/ Faith Kim (페이스킴)

714.469.5720

faithk@chapmancare.net

입원/퇴원 수속에 관한 문의는 연중 무휴 팩스 가능