



## 붉은 뺨 혹은 그을린 뺨, 여름 블러셔 트렌드

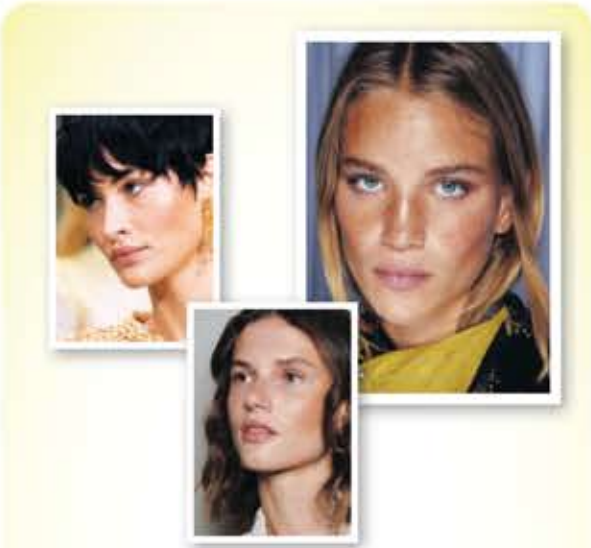
태양의 건강한 빛을 고스란히 받아 더 로맨틱한 여름 블러셔 룩을 '싱글플러스' (m.thesingle.co.kr)가 소개했다.



햇빛에 익은 듯 붉고 넓게 물든 치크는 이번 시즌 트렌드 중 하나. 경계를 뚜렷하게 나누면 팔자 주름이 더 두드러지기 때문에 메이크업 방법도 어렵지 않다.

크림 타입의 블러셔를 손가락에 묻혀 피부에 두드리듯 흡수시키기만 하면 끝. 워톤 피부라면 토마토 레드처럼 옐로가 섞인 색을, 클톤 피부라면 핑크에 가까운 컬러를 선택하고 립 역시 같은 색을 입혀 조화로운 메이크업을 연출하자.

립과 치크에 포인트를 더했기 때문에 아이 메이크업은 생략하고 대신 마스크라나 아이브로의 결을 살리는 편이 좋다. 색조는 최대한 배제하고 베이스 표현 역시 자연스럽게 투명한 제품을 사용해 건강한 피부가 연출된다. 그럼에도 커버해야 할 잡티가 있다면 컨실러에 블러셔를 살짝 섞어 브러시로 정교하게 가린다.



뜨거운 햇살이 쏟아지는 해변을 거닌 듯 자연스럽게 그을린 베이크 치크. 넓게 퍼뜨린 브라운 톤의 블러셔가 컨투어링 효과를 줬는데 덕분에 얼굴이 작아 보이는 효과까지 낸다.

먼저 노란 기가 도는 파운데이션으로 베이스 메이크업을 마친 뒤, 브라운 기가 감도는 치크 파우더를 얼굴의 셰이딩 영역부터 시작해 치크까지 이어 발색하자. 남은 여분을 광대뼈의 뒤편부터 볼 중앙까지 그라데이션 해주듯이 바르면 입체감이 금세 살아난다. 이때 골드 펄이 은은하게 함유된 제품을 선택하면 하이라이트 효과를 주어 더욱 입체적이고 건강해 보이는 룩을 연출할 수 있으니 참고하자.

혹시나 컬러가 얼룩졌다면 쿠션이나 스펀지에 로션을 발라 닦아내듯이 두드리고, 얼굴이 칙칙해 보인다면 코럴 계열의 블러셔를 살짝 덧바르며 컬러 감을 살리자.

사진=싱글플러스

## Susan 반영구 화장 Microblading

민낯의 당당한 아름다움을 보여주자!

3D 자연눈썹 / 아이라인

남자눈썹

\* 무통시술로 헤드드립니다 \*



562.376.0180

11819 South St, Cerritos CA 90703

## 용접 및 하우스 리모델링 모든것 해결해 드립니다



철대문 제작/설치 및 펜스 설치  
녹슬어 떨어지거나 망가진 곳  
플러밍, 페인트, 타일, 에어컨  
LED Light, Slipfence



식당, 하우스, 화장실 리모델링  
Metal Door, 콘크리트, 방범창살, 핸드레일

**SK 핸디맨** 펜스/플러밍/리모델링

909.969.3669

CHAPMAN CARE CENTER  
Skilled Nursing and Sub-Acute Facility

# 채프먼 케어센터

생명을 존중하고 사랑을 실천하는 요양병원

가든그로브와 에너하임의 경계에 위치한 채프먼케어센터는 99개의 침대를 보유한 숙련되고 전문화된 준급성의 시설로 환자에게 최고의 간호 및 재활 서비스를 제공하기 위해서 노력하고 있습니다.

메디케어, 메디칼, HMO, PPO 보험 받습니다. 개인 사정에 따른 캐시 플랜도 제공합니다.

**전문 간호 서비스**

- 24시간 전문 간호사 케어
- 단기 재활 치료 및 장기 치료
- 링거 투여 (정맥 치료)
- 튜브 음식 투여 관리
- 전문 상처 관리
- 비경구영양, 정맥영양
- 당뇨병 관리
- 투석전우관리
- 근육경축/부목
- 통증 치료 및 관리
- 회복간호지원 프로그램 제공

**채프먼의 특별 혜택**

- 개인실 및 2인 1실 제공
- 전문 영양사의 전문 메뉴와 식습관 관리
- 일상 생활 프로그램 지원
- 모든 방에 TV와 인터넷 제공
- 마용과 이발 서비스 지원
- 사회복지 및 가족 지원 프로그램
- 종교 서비스
- 환원 절차 관리
- 한국 문화 프로그램 제공 (다양한 게임과 특별한 메뉴 제공)

**추가 특별 서비스**

- 약 서비스 (처방약 포함)
- 각종 검사와 방사선 검사
- 전문 영양사와 영양 상담
- 치과, 청각, 검안과, 발 전문의 서비스
- 심리학과 정신과 서비스 제공
- 호스피스 간호 서비스 제공
- 위탁 간호 서비스 제공

**재활 치료 서비스**

- 물리 치료
- 작업 치료
- 언어와 언어 치료

**준급성 치료 서비스**

- 모든 숙련된 간호 및 재활 서비스 포함
- 오음 치료
- 기관절 절개 치료
- 인공 호흡기 관리 및 치료

CHAPMAN CARE CENTER  
Skilled Nursing and Sub-Acute Facility

12232 Chapman Avenue, Garden Grove, CA 92840

# 채프먼케어센터

Tel: 714.971.5517 Fax: 714.971.5701

한국인 담당/ Faith Kim (페이스킴)

# 714.469.5720

faithk@chapmancare.net

입원/퇴원 수속에 관한 문의는 연중 무휴 팩스 가능