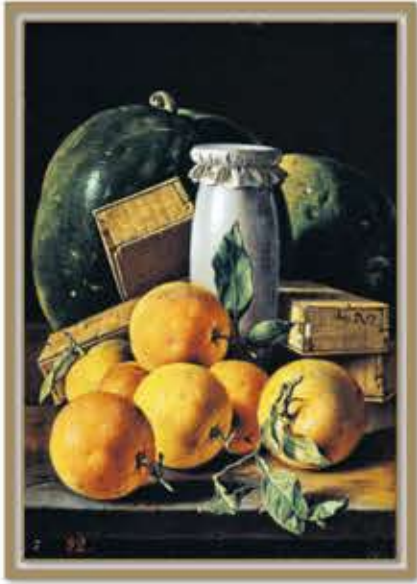


그림 여행



오렌지, 꿀단지, 사탕상자,
그리고 수박이 있는 정물화

(Bodegón con Naranjas, Melero,
Cajas de Dulces y Sandías c. 1760)

루이스 에우헤니오 멜렌데스
(Luis Eugenio Meléndez 1716 - 1780)

캔버스에 유채 49.5cm x 37cm
마드리드 프라도 미술관

마드리드에 있는 프라도 미술관은 스페인의 국가 자부심과 자존심이 걸려있는 미술관이다. 대단한 미술작품들이 무궁무진하게 많다. 그 많은 작품들을 모두 보물처럼 보관하고 전시한다. 그 안에서 작품들을 감상하다 보면 개인적으로 정말 보물처럼 느껴지는 작품들을 만나게 된다. 18세기 스페인 화가 루이스 에우헤니오 멜렌데스의 정물화가 그렇다.

멜렌데스의 정물화는 독특하다. 우선 사진으로 찍은 것처럼 극사실적으로 그린 화면에 놀라게 된다. 그는 주로 과일, 야채, 주방용품 등을 그렸는데 야채와 과일의 표피, 그릇 등의 표면이 너무나 생생해서 손으로 만져보고 싶은 정도이다. 다음으로 그의 정물화에서는 원근법이 무시되어 있다. 정물은 멀고 가까움에 상관없이 관객의 눈앞에 놓여진 것처럼 묘사되어 있다. 마치 그가 그려 놓은 물체를 손에 들고 감렬하게 비치는 빛 속에서 자세히 들여다 보고 있는 느낌이 든다. 바로 그 미묘한 착각이 멜렌데스 정물화의 특징이다.

멜렌데스는 성공한 화가가 아니었다. 세밀화 화가였던 아버지 밑에서 미술수업을 하고 아버지와 함께 왕실 궁정화가가 되고 싶었으나 정치적 갈등에 휘말려 포기하게 된다. 그후 조그만 크기의 정물화를 그려 생활했다고 한다. 왕실 궁정화가로 활동하며 초상화나 역사화를 그리고 싶었던 꿈을 버리고 자신이 가장 잘 그릴 수 있었던 정물화를 그렸던 것이다.

프라도 미술관에는 그가 자연사 박물관을 위해 그렸던 44점의 정물화 중에서 30여 점의 작품이 소장되어 있다고 한다. 모두가 그림과 비슷하게 아무 것도 없는 검은 배경에 극사실적으로 묘사한 정물이 감상자의 눈 앞에 출연하듯 나타난 듯 그려져 있다.

생전에는 이름을 알지 못했으나 사후에 18세기 스페인 최고의 정물화 대가로 인정받고 있는 루이스 멜렌데스는 극도의 빈곤에 시달리다 생을 마감했다고 한다. 오늘날 스페인의 보물로 대접받는 그림들을 남기고 떠난 불행했던 화가의 삶이 안타까워 그의 정물화 앞에서 발걸음을 떼지 못했다.

김동백

스페셜
한방침 + 물리치료
Acupuncture + Massage
10번 패키지 구입시 1번 Free

2022 Top AWARD
“제할 통증 전문”
2022 Top Doctors of Excellence Acupuncturist에 선정된 여성 한의사가 세심하게 상담해 드립니다.

침 부항 뜸 보약

공진단 선물용 상품권도 판매합니다.
*쌍화탕 *녹용대보탕 *심전대보탕 *각종 한방 TEA

각종 보험, 통증, 한약
교통사고, 건강상담 환영, 메디케어
메디케어 (Advantage)

푸른솔한의원
PINETREE ACUPUNCTURE
월 - 금 9:00 AM ~ 6:00 PM 토 10 AM ~ 1 PM 일 Closed
714.736.0208
2619 W. Orangethorpe Ave. Fullerton, CA 92833

어바인 Total Care & 임플란트 치과

시니어 스페셜!

65세 이상 메디케어로 받치, 뼈이식등 구강외과 혜택 가능

메디케어 인증 병원
컴퓨터 가이드 임플란트 시술로 무절개, 무통증, 빠른 회복, 치과공포 있으신 분 정맥마취로 자면서 치료 가능

James Kim 치과
949.727.0777
한국어문의 949-702-7811
113 waterworks way #220
Irvine, CA 92618

74420 Hwy. 111 Suite 1, Palm Desert, CA 92260
760.779.5662 (팜스프링 지점)