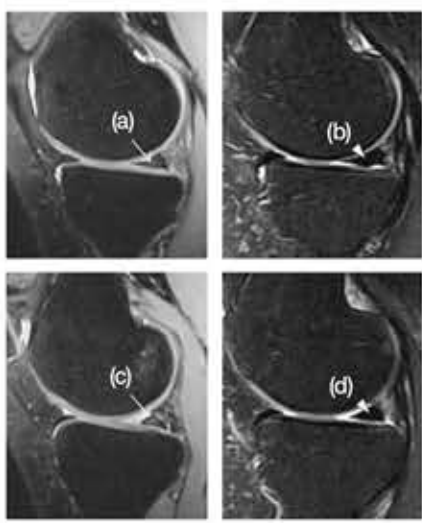


■ 전문의 칼럼

자가 지방 SVF 줄기세포 + PRP 사용, 반월상 연골판 연골 파열 재생 치료 사례



● (a), (c): SVF 지방줄기세포 연골재생 시술 전
 ● (b), (d): SVF 지방줄기세포 연골재생 시술 후
 ▶ 자가 지방줄기세포 연골재생 치료 후 찢어져 있던 연골판(화살표 'a'와 'c')이 연골재생으로 인하여 사라졌다(삼각형 'b'와 'd').

Regenerative Repair of Damaged Meniscus with Autologous Adipose-Tissue-Derived Stem Cells, BioMed Research International, vol. 2014, Article ID 436029, 10 pages, http://www.hindawi.com/journals/bmir/2014/436029/

왼쪽 무릎 통증으로 인하여 약 2년 동안 고생하던 32세 한국 거주 여성이 지방 줄기세포 연골재생 치료를 위하여 본원에 내원했다. 내원 당시 환자는 상대적으로 심한 무릎 통증을 호소했다. 크게 다친 경험은 없으나 트레드밀 운동을 열심히 한 것 외에 외적 트라우마는 없었다. 무릎 통증은 걸을 때에 많이 심해 지고 쉬거나 누워 있을 때에는 통증이 많이 좋아졌다. 무릎 통증과 더불어 약간의 무릎이 부어 있다고 호소했다.

진찰 및 촉진상, 환자의 왼쪽 무릎에 약간의 붓기와 더불어 가동성이 다소 감소하였다. 약간의 굽힌 상태에서 촉진상 통증이 유발 되었고 인대는 특히 약한 부위가 발견되지는 않았다.

2년 전 환자가 무릎통증을 느꼈을 초기, MRI가 시행되었고 MRI 상 왼쪽 무릎 내측 반월상 연골판 연골파열이 진단 되었다. 정형외과에서는 환자에게 관절내시경 연골파열 절제 수술을 권했으나 환자는 연골절제술의 부작용으로 퇴행성 무릎관절염이 빨리 온다는 것을 알고 연골절제술 대신 진통소염제 및 재활치료를 선택하였다. 꾸준한 재활치료에도 불구하고 환자의 무릎통증 증상은 좋아지지 않았다.

시술 당일 환자의 복부 부위에서 피하 지방 약 100그램 정도 흡인하여 줄기세포 추출 과정을 진행하고 또 환자의 혈액 30cc를 원심 분리하여 성장인자를 추출하였다.

지방흡입 당일 준비한 지방줄기세포 SVF (Stromal Vascular Fraction)을 PRP와 같이 환자의 왼쪽 관절에 주입하였다. 주입 후 환자는 약 1시간 동안 누워 있는 후 퇴원하였다. 퇴원 후 환자는 추가로 3번의 PRP를 왼쪽 관절에 일주일 간격으로 주사하였다. 약 12 주 후 환자의 무릎 통증이 약 80% 이상 좋아졌다. 그리고 SVF 줄기세포 치료 후 MRI상 연골이 많이 재생 된 것이 확인 되었다. 이 환자는 지속적인 추적 관찰 MRI는 거절하였지만 약 1년 동안 증상은 지속적으로 좋아졌다. 시술 후 약 1년이 지나면서 통증이 100% 사라졌다.

시스템 통증병원 & PRP 센터
 박재우 MD
 (714) 389-7000
 4840 Irvine Blvd, #203
 Irvine, CA 92620(시온마켓 옆)



우리 동네 걷기 좋은 곳

다나커브파크(Dana Cove Park)



▲ 다나 커브 파크 사진=타운뉴스

주말에 바닷바람이 최고 싶을 때 가족들과 다녀오기 좋은 곳이다. 적당히 걸으며 다른 바닷가에서 경험해 보지 못했던 것들을 즐길 수 있다.

LA나 OC에서 5번 남쪽 방향으로 달리다가 Exit 79에서 내려 우회전하면 패시픽코스트하이웨이(PCH)와 만난다. PCH를 타고 가다가 Dana Point Harbor Dr.를 만나면 좌회전. Golden Lantern길을 만나 좌회전하자마자 오른쪽 주차장으로 진입한다. 이곳은 4시간까지 주차비 무료이다.

주차하고 바다를 바라보고 심호흡을 한 뒤에 오른쪽으로 걸어간다. 요트들의 선착장을 왼쪽으로 바라보고 오른쪽은 PCH 길 위로 자동차들이 뺑뺑 달리고 도로 건너편에는 깎아지른 절벽 위에 대형 주택, 식당들이 즐비해 있다.

잠시 걸다 보면 다나 커브 파크에 이르게 된다. 미국으로 이주했던 청교도들이 타고 왔음직한 선박들이 정박해 있는 곳이 보이고, 파크 앞에 그리 크지 않은 백사장이 펼쳐져 있다. 해수욕



은 물론 보트를 빌려 탈 수도 있고 서핑을 할 수도 있다. 보트나 서핑을 위한 보드 등을 대여해 주고 원하면 초보적인 강습도 받을 수 있다.

바비큐를 즐기고 싶다면 백사장 근처 잔디밭에 그릴이 준비되어 있다. 필자가 찾았던 날, 한인 남녀 대여섯 사람이 모여 고기를 구워 먹으며 도란도란 담소를 나누고 있었다. 도시락을 준비해 가는 것이 귀찮다면 식당을 이용해도 좋다. 주차장 근처에 식당들이 있으며 음식은 먹을 만했고, 가격도 생각보다 비싸지 않았다.

▶ 주소: 24201 Dana Point Harbor Dr. Dana Point, CA 92629

Law Offices of Joseph KW Choen

“정직과 신뢰로 최선을 다해 도와드립니다.”

천관우 변호사 그룹

이민법, 상법, 부동산법 전문

DACA 연장, 드림법안 및 불체자 구제안 관련 상담중

프로디 관련 상담

고국에 계신 부모님/배우자 영주권 신청

범죄기록이 있으신 분들의 시민권 영주권 신청, 밀입국하신 미군 부모님, 배우자 영주권 신청

이민법

영주권 (취업 1,2,3순위 이민 - NIW, 국제적기업간부급, 간호사 포함, 결혼 및 가족초청이민, 종교이민) 각종 비이민비자 (H1B, R1, E2, E1, L1, F1, O, P, TN/TD비자 등), DACA, 601A Waiver, 245i 추방유예상담, J1 Waiver, 영주권 인터뷰, 재입국허가서, 영주권 재발급, 시민권 신청

*취업 영주권 상담 / 거절된 케이스 재심 및 항소 신청 / 불체자 구제안 관련 상담 중

부동산법

상업용 부동산 분쟁해결/강제퇴거명령(이박션)/Title에 대한 분쟁-Quiet the title/각종계약서 작성 및 검토

상법

계약분쟁 소송/각종계약서 작성 및 검토

천관우 변호사

서울고·연세대·법학박사
 가주 변호사 협회 정회원
 이민 변호사 협회 정회원

josephlaw1224@gmail.com

☎ 상담문의

LA Office

213-232-1655

3600 Wilshire Blvd., #1227, Los Angeles, CA 90010

OC Office

714-522-5220

6281 Beach Blvd., Suite 300, Buena Park, CA 90621