

그레이트솔트 호수가 바닥 드러내면 벌어질 재앙

유타주에 있는 그레이트솔트 호수(Great Salt Lake)가 메마르면서 '환경 핵폭탄' 폭발 위기에 직면했다.

'뉴스펄킨' (newspenguin.com)에 따르면 뉴욕타임스는 지난달 7일 유타주에 있는 그레이트솔트 호수가 메마르면서 핵폭탄 급 환경 재앙이 벌어질 수 있다고 보도했다.

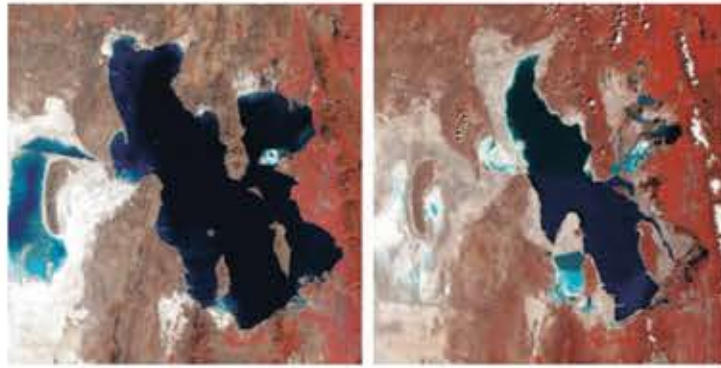
지난해 여름 그레이트솔트 호수 수위는 사상 최저를 기록했으며 올여름에는 더 낮아질 것으로 예상된다. 미국 지질조사국에 따르면 1980년대 후반 약 3,300mi² (제곱 마일)을 덮었던 호수 표면적은 최근 1,000mi² 미만으로 줄어들었다.

호수가 3분의2가량 줄어들면서 염분 수치는 올랐다. 염분 함량이 증가하자 물속 조류는 살기 어려워졌고, 조류를 먹고사는 이곳 브라인 새우(Brine shrimp) 개체수도 함께 줄었다. 매년 그레이트솔트 호수를 찾아와 브라인 새우를 주식으로 삼았던 철새 1,000만여 마리도 먹잇감 부족에 시달렸다.

이뿐만이 아니다. 수위가 감소하면서 호수 바닥이 드러나 그곳에 깔려있던 비소 등 각종 중금속 노출 위험에 처했다. 그레이트솔트 호수 바닥에는 과거 이 지역에서 행해진 광물 채취, 제련, 농업 등 인간활동으로 인한 유독 물질이 축적돼 있다.

이 같은 축적물은 바람에 흩날려 유독성 구름을 일으켜 인근 솔트레이크시티 주민 건강을 위협할 것으로 우려된다. 솔트레이크시티에는 유타주 전체 인구의 약 75%가 거주하고 있으며, 유독성 구름에 노출될 경우 천식 등 여러 호흡기 질환이 나타날 수 있다.

조엘 페리(Joel Ferry) 유타주의원 는 "우리는 매우 극



▲ 1967년 9월 촬영된 그레이트솔트 호수(왼쪽)와 2021년 5월 촬영된 그레이트솔트 호수 위성사진(오른쪽, 사진=미국 지질조사국)

적인 조치를 취하지 않으면 폭발할 수 있는 '환경 핵폭탄'을 갖고 있다." 라고 말했다.

한편 그레이트솔트 호수가 메마르는 원인으로는 기후 위기와 인구 급증이 지적된다.

미 서부 지역은 최근 십수 년간 지속적인 가뭄을 맞닥뜨리고 있는데다가 유타주는 지난 10년간 인구가 약 18% 증가했다. 이에 따라 물 수요가 늘면서 그레이트솔트 호수로 흐르던 물이 가정용, 농업용으로 과도하게 빠져나갔고 호수 수위는 빠르게 낮아졌다.

로키 산맥 중 와사지 산맥 서쪽 기슭에 있는 호수인 그레이트솔트호는 분지에 있어 흘러드는 강은 있어도 빠져나가는 강은 없다. 유입량에 비해 증발량이 큰 탓에 염도는 무려 5~27%에 달한다. 세계 바다의 평균 염도가 3.5%, 사해가 33.7%인 것과 비교하면 매우 높은 수치이다.

유타주는 호수 수위를 유지하기 위해 각종 물 절약 방안을 내놓고 있다. 스펜서 록스 유타주지사가 지난 4월 올해 수십억 갤런을 절약하는 것을 목표로 한 긴급 가뭄 선언을 발표한 데 이어 유타주 의회는 지난 4월 물 보존을 위해 5억 달러의 예산안을 통과시켰다.

한인이 운영하는 청소재료상 중 가장 큰

Brother's 청소재료상

Janitorial Supplies

도매 최저가격

무료배달

가정용 청소기구 재료에서부터 큰 빌딩 청소 각종 기구, 재료까지 완벽하게 구비!

각종 청소기계 수리 전문!
최신 청소기계 재료 다량 확보

각종 새로 개발된 청소 약품
화장지 / 각종 종이 / 타일 / 대리석
카펫 샴프 기계 / 왁스 기계
최신형 장비 일절 구비

Open : Mon-Fri 9am-6pm / Sat 10am-4pm

(562) 920-9090
(562) 920-9595

Fax: 562-920-9596

16211 Bellflower Blvd. Bellflower, CA 90706

신선하고 맛있는 한국직송 활어회 드시러 KUNI 횡집으로 오세요!!

1주년 기념 **즉석 추천 이벤트 1 메뉴 FREE**

*FREE 메뉴는 바뀔 수 있습니다. (7월 1일부터 한달간 월~목)



(714) 752-6658
www.kunisashimi.com
7550 Orangethorpe Ave., E100
Buena Park, CA 90621



KUNI
SASHIMI HOUSE

OPENING HOURS
Mon-Sat: 3PM-12AM
Sun: 3PM - 10:30PM