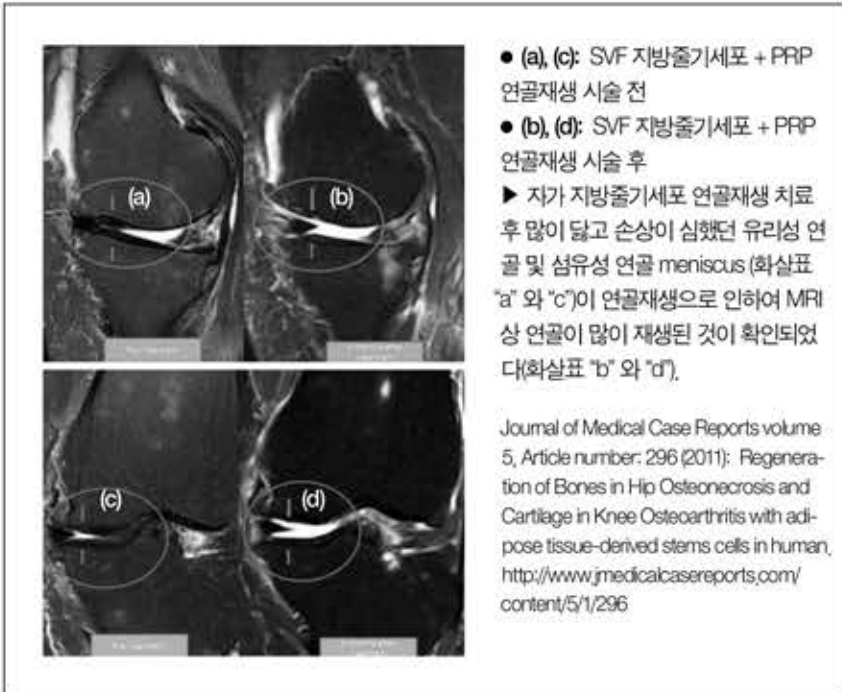


■ 전문의 칼럼

자가 지방줄기세포 & PRP 사용, 퇴행성 무릎관절염 연골 재생 치료 사례 2



● (a), (c): SVF 지방줄기세포 + PRP 연골재생 시술 전
 ● (b), (d): SVF 지방줄기세포 + PRP 연골재생 시술 후
 ▶ 자가 지방줄기세포 연골재생 치료 후 많이 닳고 손상이 심했던 유리성 연골 및 섬유성 연골 meniscus (화살표 'a' 와 'c')이 연골재생으로 인하여 MRI 상 연골이 많이 재생된 것이 확인되었다(화살표 'b' 와 'd').

Journal of Medical Case Reports volume 5, Article number: 296 (2011): Regeneration of Bones in Hip Osteonecrosis and Cartilage in Knee Osteoarthritis with adipose tissue-derived stems cells in human, <http://www.jmedicalcasereports.com/content/5/1/296>

한국에 거주하는 한 여성(79세)은 양쪽 무릎 관절염 환자이다.

이 여성은 7년간의 만성 무릎 통증으로 인하여 진통 소염제를 복용하면서 무릎 히알루론산 연골 주사 및 스테로이드 주사를 맞았으나 효과가 없었다. 이 환자는 정형외과에서 인공관절 수술을 권하였으나 본인의 나이와 부작용 가능성으로 인하여 주저하고 있었다가 무릎 통증 완화를 위해 지방줄기세포 연골재생치료를 받기 위해 내원하였다.

내원 당시 환자의 양쪽 무릎은 많이 부어 있는 상태였으며 특히 왼쪽이 더 부어 있었고 또 왼쪽 무릎 주위가 촉진상 많은 통증을 유발하였으며 무릎의 가동성 또한 많이 저하 되어 있었다.

자가 지방줄기세포 + PRP 치료를 하기 전, 무릎 MRI상 환자의 유리성 연골 및 섬유성 연골 meniscus가 많이 닳고 손상이 심하다고 보고 되었다.

시술 당일 환자의 복부 부위에서 피하 지방을 약 100그램 정도 흡인하여 줄기세포를 추출하고 또 환자의 혈액 30cc를 원심분리하여 성장인자를 추출하였다.

지방 흡입 당일 준비한 지방줄기세포 SVF(Stromal Vascular Fraction)을 PRP와 같이 환자의 무릎 관절에 주입하였다. 주입 후 환자는 약 1시간 동안 누워있던 후 퇴원하였다.

퇴원 후 환자는 추가로 4번의 PRP를 무릎 관절에 일주일 간격으로 주사하였다. 약 12 주 후 환자의 무릎 통증이 약 80% 이상 좋아졌다. 그리고 SVF 줄기세포 치료 후 MRI상 연골이 많이 재생된 것이 확인 되었다.

스템스 통증병원 & PRP 센터
박재우 MD
 (714) 389-7000
 4840 Irvine Blvd, #203
 Irvine, CA 92620(시온마켓 몰)



우리 동네 걷기 좋은 곳

트라이시티 공원(Tri-City Park) - Placentia

트라이시티 공원은 Fullerton 동쪽, Brea 남쪽의 Placentia라는 조용한 도시에 있다. 40에이커의 아름다운 공원으로 어느 공원과 마찬가지로 걷거나 뛰는 사람들, 개와 산책하는 사람들, 데이트하는 연인들, 고기를 잡고 있는 가족, 그리고 자전거 타는 사람들이 즐기고 있었다.

호수에는 낚시대를 드리우고 세월을 낚는 사람들이 있었고 호수 한 복판과 호숫가에서는 물오리 떼들이 한가롭게 헤바라기를 하는 벤치의 사람들을 살피고 있었다. 그리고 하늘, 나무, 꽃, 바람, 새소리들 사이로 다람쥐들이 부산하게 움직이고 있다. 익숙한

캘리포니아의 공원 풍경이다. 자동차를 주차시키고 천천히 호숫가를 한 바퀴 돌아오는데 약 40분 정도 소요된다.

주차료를 따로 받지 않는다.

오픈: Spring ~ Summer
 7:00 AM - 9:00 PM
 Fall ~ Winter
 7:00 AM - 6:00 PM

주소: 2301 Kraemer Blvd.
 Placentia, CA 92870
 전화: 714-973-3180
 Email: craigpark@ocparks.com



▲ 트라이시티 공원 사진=타운뉴스

프리미어 공인세무 그룹

세금보고 미국 전 지역 서비스

- 세금보고
- 법인설립
- 해외자산보고
- 연체세금 해결
- 세무감사대행
- 상속, 증여세금보고

예약 후 방문
 상담 가능

대표 세무사
 이세진 (Skyler S. Lee)
 공인세무사 (E.A.)
 (전) 한국 삼일회계법인/ PWC 근무

PREMIER TAX GROUP (714)530-2033

8942 Garden Grove Blvd, #203, Garden Grove, CA 92844

각종 세금 관련 상담 및 문의
 info@isemusa.com
 taxcapital@gmail.com