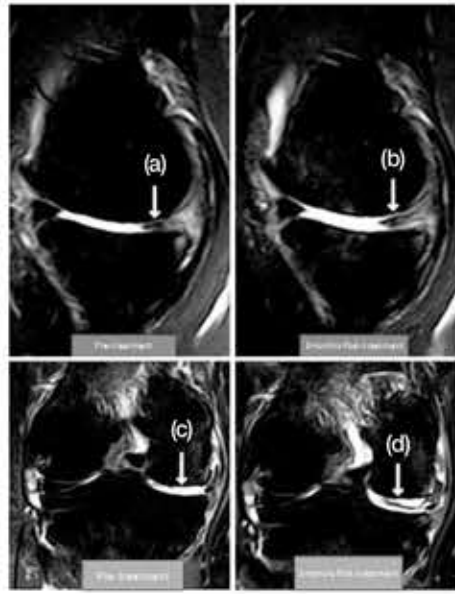


■ 전문의 칼럼

자가 지방줄기세포 & PRP 사용, 퇴행성 무릎관절염 연골 재생 치료 사례 1



● (a), (c): SVF 지방줄기세포 + PRP 연골재생 시술 전
 ● (b), (d): SVF 지방줄기세포 + PRP 연골재생 시술 후
 ▶ 자가 지방줄기세포 연골재생 치료 후 많이 닳고 손상이 심했던 유리성 연골 및 섬유성 연골 meniscus (화살표 'a' 와 'c')이 연골재생으로 인하여 MRI 상 연골이 많이 재생된 것이 확인되었다(화살표 'b' 와 'd').

Journal of Medical Case Reports volume 5, Article number: 296 (2011): Regeneration of Bones in Hip Osteonecrosis and Cartilage in Knee Osteoarthritis with adipose tissue-derived stems cells in human, <http://www.jmedicalcasereports.com/content/5/1/296>

한국에 거주하는 한 여성(70세)은 오른쪽 무릎 관절염 환자이다.

그는 만성 무릎 통증으로 인하여 진통소염제 복용하였으나 효과가 없었다. 무릎 히알루론산 연골 주사 및 스테로이드 주사 역시 효과가 없었다. 정형외과에서는 인공관절 수술을 권하였으나 부작용 가능성으로 때문에 마음이 썩 내키지 않았다.

이 환자는 아픔을 참으면서 꾸준한 재활 치료 및 진통 소염제만 복용하고 있었고 지방줄기세포 연골재생치료로 무릎 통증 완화를 위하여 본원에 내원했다.

내원 당시 환자의 오른쪽 무릎은 약간 부어 있는 상태였으며 무릎 주위가 촉진상 많은 통증을 유발하고 있었으며 무릎의 가동성 또한 많이 저하 되어 있었다. 자가 지방줄기세포 + PRP 치료 전 촬영한 MRI상 환자의 유리성 연골 및 섬유성 연골 meniscus가 많이 닳고 손상이 심했다.

시술 당일 환자의 복부 부위에서 피하 지방을 약 100그램 정도 흡인하여 줄기세포를 추출하고 또 환자의 혈액 30cc를 원심분리하여 성장인자를 추출하였다.

지방 흡입 당일 준비한 지방줄기세포 SVF(Stromal Vascular Fraction)을 PRP와 같이 환자의 오른쪽 관절에 주입하였다. 주입 후 환자는 약 1시간 동안 누워 있는 후 퇴원하였다.

퇴원 후 환자는 추가로 4번의 PRP를 오른쪽 관절에 일주일 간격으로 주사하였다. 약 12주 후 이 환자의 무릎 통증은 약 90% 이상 줄었다. 그리고 SVF 줄기세포 치료 후 MRI상 연골이 많이 재생된 것이 확인되었다.

스텝스 통증병원 & PRP 센터
 박재우 MD
 (714) 389-7000
 4840 Irvine Blvd, #203
 Irvine, CA 92620(시몬마켓 몰)



우리 동네 걷기 좋은 곳

알리소 비치(Aliso Beach) - Laguna Beach



라구나 비치시에 위치한 알리소 비치는 라구나 비치에서 PCH 남쪽 3마일 지점에 있다. 라구나 비치에서 남쪽으로 내려가다가 Aliso Way를 만나 우회전하면 좌측에 주차장이 나온다. 주차요금은 1시간에 1달러로 비교적 싼 편이다. 우리들에게 잘 알려진 유명한 비치들보다 사람들이 많지 않은 편이나 의외로 좋은 풍경이 펼쳐지고 있어 입을 다물기 어렵다.

지난 일요일 방문한 필자는 주차장에서 바다를 보고 왼쪽으로 백사장을 따라 걸었다. 철썩이는 파도를 즐기며 걸다보면 바닷물이 바위 틈 사이로 깊게 들어와 높고 큰 물보라를 일으키는 곳에 다다른다. 한동안 쳐다보다 나도 모르게 감탄사가 절로 나와 깜짝 놀랐다. 오던 길을 되돌아 나와 주차장을 지나 계속 백사장을 걸다보면 또 다른 풍경이 반겨준다. 바닷물이 바위 사이사이를 드나들며 요란한 소리를 내는 곳에 도착할 즈음이면 오른쪽에

뽕 풀린 동굴이 반겨준다.

동굴을 둘러보고 오던 길로 조금 되돌아오면 왼쪽에 PCH쪽으로 올라가는 길이 나온다. 계단을 조금 걸어 올라가면 Treasure Island Park과 만난다. 그 길을 따라 가면 PCH로 연결된다. 인도가 제대로 만들어져 있지 않아 자동차와 자전거들이 뽕뽕 달리는 그 옆을 걸어야 하기 때문에 권하고 싶지 않으나 오던 길을 되돌아 다시 백사장을 걸어서 주차장까지 가기 싫다면 택할 수밖에 없는 길이다. 어린아이나 돌봐야 할 노약자들에게는 권하고 싶지 않은 길이다.

■ Aliso Beach

- ▶ 31131 S. Pacific Coast Hwy. Laguna Beach, CA 92652
- ▶ Phone: 949-923-2280
- ▶ E-mail: SouthCountyBeaches.Ops@OCParks.com
- ▶ Sun - Sat: 6:00 AM - 10:00 PM



▲ 알리소 비치. 사진-타운뉴스



EXPO LENDING

Gale Financial DBA Expo Lending
 Equal Housing Lender DRE: #02064448 NMLS: #1721928





Sean Kim
 Senior Loan Agent



투자용 주택 스페셜 프로그램

신속한 융자 필요하신 분! 융자 상담 도와드립니다. 타주 융자 가능

- Conventional Loan
- Lender Paid Mortgage Insurance Program
- Refinance
- VA/FHA Loan

NMLS #343413 **213.591.2535**
 seanhansu@gmail.com
 18725 E. Gale Ave. Ste. 100, City of Industry, CA 91748