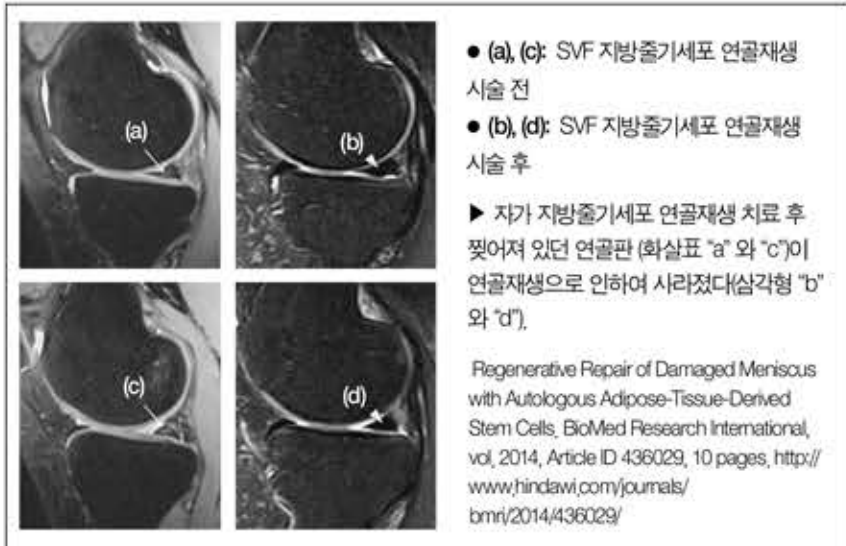


■ 전문의 칼럼

자가 지방 SVF 줄기세포 + PRP 사용, 반월상 연골판 연골 파열 재생 치료 사례



● (a), (c): SVF 지방줄기세포 연골재생 시술 전
● (b), (d): SVF 지방줄기세포 연골재생 시술 후

▶ 자가 지방줄기세포 연골재생 치료 후 찢어져 있던 연골판(화살표 "a"와 "c")이 연골재생으로 인하여 사라졌다(삼각형 "b"와 "d").

Regenerative Repair of Damaged Meniscus with Autologous Adipose-Tissue-Derived Stem Cells, BioMed Research International, vol. 2014, Article ID 436029, 10 pages, <http://www.hindawi.com/journals/bmir/2014/436029/>

왼쪽 무릎 통증으로 인하여 약 2년 동안 고생하던 32세 한국 거주 여성이 지방줄기세포 연골재생 치료를 위하여 본원에 내원했다. 내원 당시 환자는 상대적으로 심한 무릎 통증을 호소했다. 크게 다친 경험은 없으나 트레드밀 운동을 열심히 한 것 외에 외적 트라우마는 없었다. 무릎 통증은 걸을 때에 많이 심해 지고 쉬거나 누워 있을 때에는 통증이 많이 좋아졌다. 무릎 통증과 더불어 약간의 무릎이 부어 있다고 호소했다.

진찰 및 촉진상, 환자의 왼쪽 무릎에 약간의 붓기와 더불어 가동성이 다소 감소하였다. 약간의 굽힌 상태에서 촉진상 통증이 유발 되었고 인대는 특히 약한 부위가 발견되지는 않았다.

2년 전 환자가 무릎통증을 느꼈을 초기, MRI가 시행되었고 MRI 상 왼쪽 무릎 내측 반월상 연골판 연골파열이 진단 되었다. 정형외과에서는 환자에게 관절내시경 연골파열 절제 수술을 권했으나 환자는 연골절제술의 부작용으로 퇴행성 무릎관절염이 빨리 온다는 것을 알고 연골절제술 대신 진통소염제 및 재활치료를 선택하였다. 꾸준한 재활치료에도 불구하고 환자의 무릎통증 증상은 좋아지지 않았다.

시술 당일 환자의 복부 부위에서 피하 지방 약 100그램 정도 흡하여 줄기세포 추출 과정을 진행하고 또 환자의 혈액 30cc를 원심 분리하여 성장인자를 추출하였다.

지방흡입 당일 준비한 지방줄기세포 SVF (Stromal Vascular Fraction)을 PRP와 같이 환자의 왼쪽 관절에 주입하였다. 주입 후 환자는 약 1시간 동안 누워 있는 후 퇴원하였다. 퇴원 후 환자는 추가로 3번의 PRP를 왼쪽 관절에 일주일 간격으로 주사하였다. 약 12 주 후 환자의 무릎 통증이 약 80% 이상 좋아졌다. 그리고 SVF 줄기세포 치료 후 MRI상 연골이 많이 재생 된 것이 확인 되었다. 이 환자는 지속적인 추적 관찰 MRI는 거절하였지만 약 1년 동안 증상은 지속적으로 좋아졌다. 시술 후 약 1년이 지나면서 통증이 100% 사라졌다.

스템스 통증병원 & PFP 센터
박재우 MD
(714) 399-7000
4840 Irvine Blvd. #203
Irvine, CA 92620(시온마켓 뒀)



우리 동네 걷기 좋은 곳

메이슨 레저널 파크 - 어바인

Mason Regional Park은 어바인의 공원치고는 그리 큰 편은 아니나, 9.2 에이커에 달하는 호수와 피크닉 쉼터와 어린이들이 놀 수 있는 놀이터가 군데군데 만들어져 있어 어린이를 동반한 가족 단위의 방문객이 많이 찾는 곳이다. 한국의 공원처럼 체력 단련을 위해 개인이 이용할 수 있는 각종 운동시설이 갖춰 있으나 그늘이 없는 곳에 있어 한낮에는 이용하기 불편하다. 1973년 처음 오픈할 때는 45에이커였으나 1978년 9.2에이커의 호수를 만들면서 50에이커(200,000m²)로 확장했다. 아름다운 호수는 가로 약 900ft(270m), 세로 800ft(240m)로 공원 한가운데 자리 잡고 있다. 전 어바인 컴퍼니의 회장이었던 윌리엄 메이슨의 이름을 공원 이름으로 명명했다. 오렌지카운티의 다른 공원들과 마찬가지로 주차비를 받고 있으니 유의하기 바란다.



을 따라 끝까지 갔다 오면 40분에서 50분 정도 소요된다.

■ Mason Regional Park
18712 University Drive
Irvine, CA 92612-2601
▶ Phone: (949) 923-2220
▶ Email: masonpark@ocparks.com

■ Open
▶ Spring-Summer
7:00 AM - 9:00 PM
▶ Fall-Winter
7:00 AM - 6:00 PM

공원 입구에서 주차비를 내고 들어서면 양 갈래 길이 나온다. 좌회전해서 쪽 가면 Culver Dr.로 진입하게 된다. 그곳에서 좌회전하면 파킹랏 F이다. 여기 차를 주차하고 가장자리 길



▲ 메이슨 레저널 파크, 사진-타운뉴스

프리미어 공인세무 그룹

세금보고 미국 전 지역 서비스

- 세금보고
- 법인설립
- 해외자산보고
- 연체세금 해결
- 세무감사대행
- 상속, 증여세금보고

예약 후 방문
상담 가능

대표 세무사
이세진 (Skyler S. Lee)
공인세무사 (E.A.)
(전) 한국 삼일회계법인/ PWC 근무

PREMIER TAX GROUP (714) 530-2033
8942 Garden Grove Blvd. #203, Garden Grove, CA 92844

각종 세금 관련 상담 및 문의
info@isemusa.com
taxcapital@gmail.com