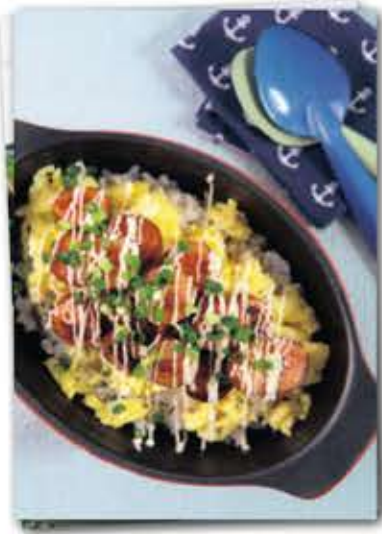


소시지마요덮밥

동아맘 문성실의 이야기가 있는 밥상



매일 아이들 밥해주는 것, 장난 아니죠? 뭘 해줘야 할지? 매번 어떻게 다르게 해줘야 할지..... 늘 음식 만드는 엄마들은 걱정인데요, 오늘은 아이들이 좋아하는 재료들을 이용해서 김치만 있으면 한 그릇 맛있게 비울 수 있는 덮밥 하나를 소개하려고 해요. 치킨마요덮밥에 치킨 대신 소시지를 넣은 덮밥인데요, 만들기 간단하네 비해서 비주얼도 짱!! 맛도 짱인 덮밥입니다.

소시지 대신 다른 재료들을 올려주어도 되겠지요? 달걀도 소시지도 아이들이 좋아하는 것이어서 한 그릇 푹푹 맛있게 비운답니다. 오늘 당장 만들어 보세요.

간단하게 휘리릭!! 푹푹 만들어 예쁘게 먹는 소시지마요덮밥! 자~ 그럼 만들어 볼까요?

Recipe

(1인분)
(밥숟가락 계량)

- ◆ 주재료: 소시지(2개), 달걀(2개), 밥(1공기), 실파(1대), 마요네즈(1), 식용유(1)
- ◆ 소스재료: 간장(1), 맛술(1), 청주(2), 올리고당(1), 후춧가루(약간), 생강즙이나 가루(약간)



1. 달걀은 약간의 소금을 넣고 잘 풀어준다.



2. 소시지는 송송 썬다.



3. 소스재료를 한데 넣고 바글바글 끓여 걸들일 소스를 만든다.



4. 충분히 달군 팬에 식용유를 넣고 풀어 놓은 달걀을 넣어 스크램블에그를 만들어 둔다.



5. 팬에 다시 소시지를 넣고 앞뒤로 노릇하게 굽는다.



6. 그릇에 밥을 담고, 그 위에 소스를 적당량 뿌린 후, 스크램블에그와 소시지를 올리고 마요네즈를 지그재그 뿌리고, 송송 썬 실파나 쪽파를 올려주면 끝.

* 마요네즈는 일회용비닐 작은 것에 넣고 가위로 구멍을 아주 작게 내 뿌려주시면 됩니다.

TIME 123 INSURANCE

CA Lic. #0I77153

메디케어/ 메디칼

- ▶ 연중 가입기간
- ▶ 10/15~12/7

2022년 플랜 꼼꼼히 비교해 보세요

TIME 123 INSURANCE 는 서울 메디칼 그룹과 함께합니다.

SMG 서울 메디칼 그룹
SEOUL MEDICAL GROUP



4년 연속 환자 만족도와 의료진 진료 수준
최고 5성급 메디칼 그룹

www.seoulmedicalgroup.com

100세 시대, 은퇴 상담

- ▶ Retirement Plan: 401K Rollover
- ▶ IRA 를 통한 롱텀케어 평생 커버 보장
- ▶ 질병에 대한 롱텀케어 준비
- ▶ 평생 인컴 플랜
- ▶ 완벽한 장례절차 준비

Sussy Kim 김성원
Tel. 562.833.1885
714.994.2222



무료상담 언제든지 환영합니다.

sussy.w.kim@gmail.com Fax. 714.515.3697
5731 Beach Bl., #203, Buena Park, CA 90621

www.ekimchi.co.kr

HACCP인증과 FDA승인을 받은
자연이 살아 숨쉬는 청정 봉화김치

봉화 청량산 김치

신문광고 지참시
10% 할인



영하 2°C 저온
숙성 김치 스페셜

	새김치	숙성김치
포기김치 10kg	\$55.00	\$40.00
포기김치 5kg	\$30.00	\$20.00
총각김치 4kg	품절	\$15.00
갓김치 2.5kg	품절	\$15.00
파김치 2kg	품절	\$20.00
동치미 4kg	\$20.00	품절
백김치 4kg	\$25.00	품절

각종 젓갈류/ 반찬류 판매

- 특A명란 창란젓 낙지젓 오징어젓
- 어리굴젓 명게젓 밴댕이젓 조개젓
- 갈치숙젓 황석어젓 멸치젓 새우젓
- 가리비젓 꼴뚜기젓 명이나물 무말랭이
- 양념깻잎 꼬들배기 더덕무침 된장콩잎
- 된장깻잎 된장고추 양념고추 연근조림
- 우영조림 고춧잎 콩자반 마늘쫑



\$14.99



양념계장 1lb \$9.99

- 들기름 \$15
- 참기름 \$15
- 된장 \$15
- 고추장 \$15
- 청국장 \$10



보통/매운 파란 봉화 고춧가루
500g \$30

봉화 미주 직판장
청량산 김치
플러튼, 부에나파크 직판장

본점 BONGHWA USA INC.
봉화청량산김치 미주 법인
농수산마트 T.714-403-1230
1811 W Commonwealth Ave. #M, Fullerton, CA 92833 (일요일 휴무)

