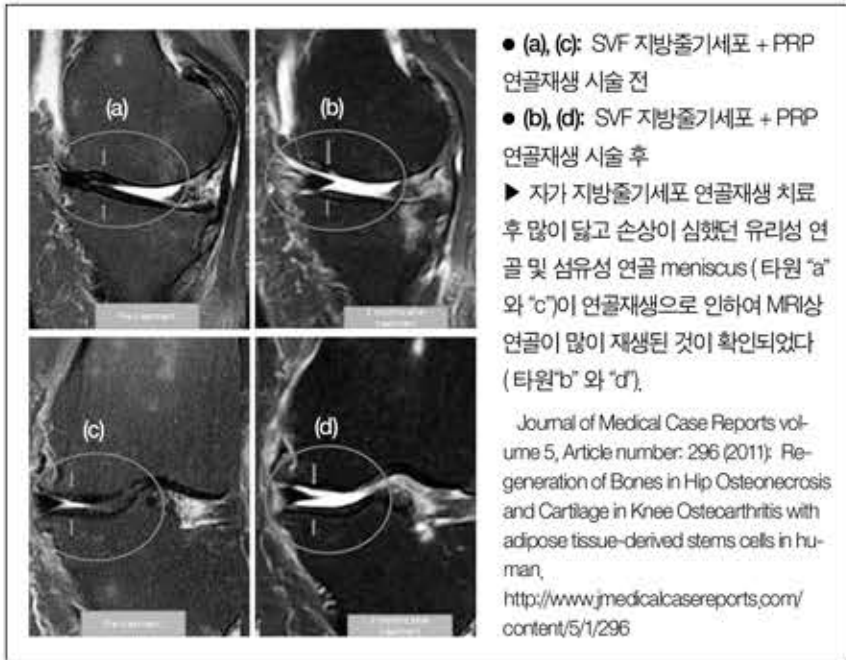


■ 전문의 칼럼

자가 지방줄기세포 & PRP 사용, 퇴행성 무릎관절염 연골 재생 치료 사례 2



● (a), (c): SVF 지방줄기세포 + PRP 연골재생 시술 전
● (b), (d): SVF 지방줄기세포 + PRP 연골재생 시술 후
▶ 자가 지방줄기세포 연골재생 치료 후 많이 닳고 손상이 심했던 유리성 연골 및 섬유성 연골 meniscus (타원 "a" 와 "c")가 연골재생으로 인하여 MRI상 연골이 많이 재생된 것이 확인되었다 (타원 "b" 와 "d").

Journal of Medical Case Reports volume 5, Article number: 296 (2011): Regeneration of Bones in Hip Osteonecrosis and Cartilage in Knee Osteoarthritis with adipose tissue-derived stems cells in human.
<http://www.jmedicalcasereports.com/content/5/1/296>

한국에 거주하는 한 여성(79세)은 양쪽 무릎 관절염 환자이다. 이 여성은 7년간의 만성 무릎 통증으로 인하여 진통 소염제를 복용하면서 무릎 히알루론산 연골 주사 및 스테로이드 주사를 맞았으나 효과가 없었다. 이 환자는 정형외과에서 인공관절 수술을 권하였으나 본인의 나이와 부작용 가능성으로 인하여 주저하고 있었다가 무릎 통증 완화를 위해 지방줄기세포 연골재생치료를 받기 위해 내원하였다.

내원 당시 환자의 양쪽 무릎은 많이 부어 있는 상태였으며 특히 왼쪽이 더 부어 있었고 또 왼쪽 무릎 주위가 촉진상 많은 통증을 유발하였으며 무릎의 가동성 또한 많이 저하되어 있었다.

자가 지방줄기세포 + PRP 치료를 하기 전, 무릎 MRI상 환자의 유리성 연골 및 섬유성 연골 meniscus가 많이 닳고 손상이 심하다고 보고 되었다.

시술 당일 환자의 복부 부위에서 피하 지방을 약 100그램 정도 흡입하여 줄기

세포를 추출하고 또 환자의 혈액 30cc를 원심분리하여 성장인자를 추출하였다.

지방 흡입 당일 준비한 지방줄기세포 SVF(Stromal Vascular Fraction)을 PRP와 같이 환자의 무릎 관절에 주입하였다. 주입 후 환자는 약 1시간 동안 누워있은 후 퇴원하였다.

퇴원 후 환자는 추가로 4번의 PRP를 무릎 관절에 일주일 간격으로 주사하였다. 약 12 주 후 환자의 무릎 통증이 약 80% 이상 좋아졌다. 그리고 SVF 줄기세포 치료 후 MRI상 연골이 많이 재생된 것이 확인 되었다.

스템스 통증병원 & PRP 센터
박재우 MD
(714) 389-7000
4840 Irvine Blvd, #203
Irvine, CA 92620(시온마켓 뒀)



우리 동네 걷기 좋은 곳

Irvine Regional Park - City of Orange



1897년에 조성되었으며, OC동물원도 이 공원 안에 있다. 오래된 참나무와 플라타너스 나무들로 이루어진 숲속에 자리 잡고 있고, 완만한 구릉으로 이루어져 있으며 다양한 야생 동식물들이 함께 어우러져 있다. 어마어마하게 넓게 펼쳐져 있기 때문에 관리가 소홀할 거라 생각했으나 공원 전체를 둘러보고 구석구석에까지 사람의 손길이 미치지 않는 곳이 없음을 알 수 있었다. 0.1마일부터 3.2마일에 이르는 많은 하이킹 코스가 있어 각자의 시간과 컨디션에 따라 적절한 코스를 골라 즐길 수 있다. 공원 사무실 현관앞에 비치되어 있는 공원 안내도를 참조하기 바란다.

491에이커에 달하는 공원에는 다양한 즐길 것들로 가득 차 있다. 우선은 가족이 함께 즐길 수 있는 동물원에는 독수리, 마운틴 라이언, 뱀, 여우 등이 있다. 입장료는 2달러이며 어린이들은 무료입장이 가능하다. Irvine Park Railroad 위를 기차타고 한 바퀴 돌다 보면 기분이 한결 나아질 것이다. 호수에서 보트를 타고 즐길 수도 있고, 자전거를 빌려 타고 공원을 돌아볼 수도 있으며, 말을 빌려 타고 승마를 즐겨도 좋다. 원하는 사람에게는 승마를 가르쳐 주기도 한다. 어린이들을 위해 조랑말도 구비하고 있다. 바

비큐를 즐길 수 있도록 그릴과 테이블이 여기저기 마련되어 있으며 화장실도 불편함이 없도록 곳곳에 잘 비치되어 있다. 어린이들이 즐길 수 있도록 놀이터도 6군데나 있다. 호수에서는 낚시도 가능하다.

그를 피크닉 장소가 4개나 있다. Group Area I과 Group Area II에서는 155명에서 200명이, Group Area III에서는 155명에서 255명까지, Group Area IV에서는 155명에서 350명이 동시에 피크닉을 즐길 수 있다. Group Area를 이용하기 위해서는 반드시 워킹데이 15일 전에 피맛을 받아야 하며 약간의 사용료를 지불해야 한다. 사용료에 주차비는 포함되어 있지 않다. 보다 더 많은 정보가 필요한 분은 www.irvineparkrailroad.com을 이용하기 바란다. 어바인 리저널 파크이지만 어바인에 있지 않고 오렌지시에 있다.

- 오픈 시간
가을-겨울: 오전 6시 ~ 오후 6시
봄-여름: 오전 6시 ~ 오후 9시
공원 사무실: 월-금 오전 8시 ~ 오후 4시
- 주차비: 월-금: \$3, 토-일 및 공휴일: \$5, 1년: \$55(시니어 \$35)
- 주소: 1 Irvine Park Rd.
Orange, CA 92869



▲ 어바인 리저널 파크, 사진=타운뉴스

Law Offices of Joseph KW Choen

“정직과 신뢰로 최선을 다해 도와드립니다.”

천관우 변호사 그룹

DACA 신규 케이스 및 불체자 구제안 관련 상담 및 접수 중

이민법, 상법, 부동산법 전문 프로디 관련 상담

고국에 계신 부모님/배우자 영주권 신청

- 이민법** 영주권 (취업 1,2,3순위 이민 - NIW, 국제적기업간부급, 간호사 포함, 결혼 및 가족초청이민, 종교이민) 각종 비이민비자 (H1B, R1, E2, E1, L1, F1, O, P, TN/TD비자 등), DACA, 601A Waiver, 245i 추방유예상담, J1 Waiver, 영주권 인터뷰, 재입국허가서, 영주권 재발급, 시민권 신청 *취업 영주권 상담 / DACA 연장접수* / 불체자 구제안 관련 상담 중
- 부동산법** 상업용 부동산 분쟁해결/강제퇴거명령(이박션)/Title에 대한 분쟁-Quiet the title/각종계약서 작성 및 검토
- 상법** 계약분쟁 소송/각종계약서 작성 및 검토



천관우 변호사

서울고·연세대·법학박사
가주 변호사 협회 정회원
이민 변호사 협회 정회원
josephlaw1224@gmail.com

☎ 상담문의

LA Office 213-232-1655
3600 Wilshire Blvd., #1227, Los Angeles, CA 90010

OC Office 714-522-5220
6281 Beach Blvd., Suite 300, Buena Park, CA 90621