

# 할기를 더해주는 여름 헤어 액세서리 활용법

얼굴 반 이상을 덮는 마스크 때문에 어떤 메이크업을 해도 그저 밋밋하게 느껴질 때가 있다. 여름이면 꺼내곤 했던 밝은 컬러의 립스틱은 아무리 덧발라도 마스크에 가려 눈에 띄지도 않는다. 그렇다고 여기서 포기할 수 없다. 밋밋하고 노멀하게만 느껴지는 룩에도 '한 곳 차이'의 헤어 액세서리만 더하면 단숨에 사랑스러운 여주인공으로 변신할 수 있다. 할기를 더해주는 다양한 헤어 액세서리 활용법을 '보그' (vogue.co.kr)가 소개했다.

## ◆ 브레이드 스타일링



잔잔한 플로럴 원피스와 매치되는 패턴의 스크런치를 한쪽 방향으로 땀은 머리끝에 무심하게 둘둘 묶으면 보헤미안처럼 자유로운 느낌이 연출된다. 트로피컬 패턴의 스카프를 모발과 함께 촘촘하게 묶는 것도 포인트를 주어도 매력적이다.

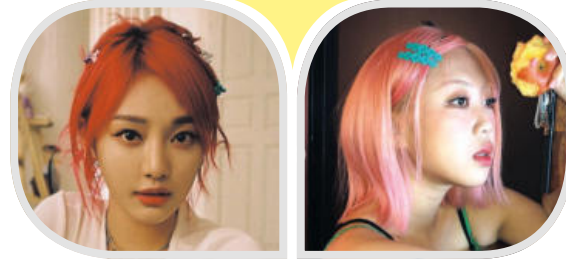
## ◆ 리본 헤어피스



같은 리본이어도 리본의 크기와 헤어의 모양에 따라 천차만별로 다른 스타일링이 연출된다. 경쾌한 인상을

주고 싶다면 정수리까지 높게 올려 묶은 포니테일에 심플한 리본을 달아보자. 페미닌한 느낌의 룩을 즐겨 입는다면 리본 모양의 헤어밴드나 반묶음 헤어 위에 리본 핀을 더해봐도 좋다.

## ◆ 헤어핀



알록달록 색색의 핀을 여러 개 꽂은 헤어로 심플한 포인트를 주어도 좋다. 특히 밝은 컬러로 탈색한 모발에 더했을 때 더욱 키치한 매력을 발휘한다.

## ◆ 헤어 스카프



헤어핀이나 일명 곱창밴드라고 불리는 스크런치가 다소 따분하게 느껴진다면 대안은 바로 '헤어 스카프' 또는 '반다나 헤어'로 불리는 스타일링이다. 아무래도 다른 액세서리에 비해 차지하는 면적이 넓은 만큼 이 스타일링을 시도하는 데 어느 정도 난이도는 있다. 화려한 패턴의 헤어 스카프를 고를 땐 룩은 최대한 심플하게, 헤어 액세서리와 톤온톤으로 균형감 있게 연출하면 돋보인다. 스카프 아래로 앞머리가 빠져나오도록 한다.

시니어 헬스케어 전문 **MART** 연

# HOWARD DRUGS

· 깨끗한 시설 · 저렴한 가격 · 친절함 서비스

**당뇨/ 고혈압/ 콜레스테롤 상담 전문**

세리토스, 실비치, 싸이프러스, 롱비치, 하와이언 가든, 다루니

30년 병원 임상경험  
\*노약사에게 전화주세요

**약사 노혜경**  
Pharm.D.  
Board Certified  
Pharmacotherapy  
Specialist

(Del Amo Bl. + Pioneer Bl.)

**하워드 약국(노약국)**  
**562-866-6011**

20141 Pioneer Blvd. Lakewood, CA 92715

This pharmacy is independently owned and operated under a license from Health Mart Systems, Inc.

# JOY 핸디맨 & 플러밍

물  
새  
요  
:

## 연락주세요.

**제이킴**  
**24시간 714.249.5469**

CHAPMAN CARE CENTER  
Skilled Nursing and Sub-Acute Facility

# 채프먼 케어센터

생명을 존중하고 사랑을 실천하는 요양병원

가든그로브와 에너하임의 경계에 위치한 채프먼케어센터는 99개의 침대를 보유한 숙련되고 전문화된 준급성의 시설로 환자께 최고의 간호 및 재활 서비스를 제공하기 위해서 노력하고 있습니다.

메디케어, 메디칼, HMO, PPO 보험 받습니다. 개인 사정에 따른 캐시 플랜도 제공합니다.

전문 간호 서비스	채프먼의 특별 혜택	추가 특별 서비스
<ul style="list-style-type: none"> <li>• 24시간 전문 간호사 케어</li> <li>• 단기 재활 치료 및 장기 치료</li> <li>• 링거 투여 (정맥 치료)</li> <li>• 튜브 음식 투여 관리</li> <li>• 전문 상처 관리</li> <li>• 비경구영양, 정맥영양</li> <li>• 당뇨병 관리</li> <li>• 투석전우관리</li> <li>• 근육경축/부목</li> <li>• 통증 치료 및 관리</li> <li>• 회복간호지원 프로그램 제공</li> </ul>	<ul style="list-style-type: none"> <li>• 개인실 및 2인 1실 제공</li> <li>• 전문 영양사의 전문 메뉴와 식습관 관리</li> <li>• 일상 생활 프로그램 지원</li> <li>• 모든 방에 TV와 인터넷 제공</li> <li>• 미용과 이발 서비스 지원</li> <li>• 사회복지 및 가족 지원 프로그램</li> <li>• 종교 서비스</li> <li>• 퇴원 절차 관리</li> <li>• 한국 문화 프로그램 제공 (다양한 게임과 특별한 메뉴 제공)</li> </ul>	<ul style="list-style-type: none"> <li>• 약 서비스 (처방약 포함)</li> <li>• 각종 검사와 방사선 검사</li> <li>• 전문 영양사와 영양 상담</li> <li>• 치과, 청각, 검안과, 발 전문의 서비스</li> <li>• 심리학과, 정신과 서비스 제공</li> <li>• 호스피스 간호 서비스 제공</li> <li>• 위탁 간호 서비스 제공</li> </ul>
재활 치료 서비스	준급성 치료 서비스	
<ul style="list-style-type: none"> <li>• 물리 치료</li> <li>• 작업 치료</li> <li>• 언어와 연하 치료</li> </ul>	<ul style="list-style-type: none"> <li>• 모든 숙련된 간호 및 재활 서비스 포함</li> <li>• 호흡 치료</li> <li>• 기관절 절개 치료</li> <li>• 인공 호흡기 관리 및 치료</li> </ul>	

CHAPMAN CARE CENTER  
Skilled Nursing and Sub-Acute Facility

12232 Chapman Avenue, Garden Grove, CA 92840

# 채프먼케어센터

Tel: 714.971.5517 Fax: 714.971.5701

한국인 담당/ Faith Kim (페이스킴)  
**714.469.5720**  
faithk@chapmancare.net

입원/퇴원 수속에 관한 문의는 연중 무휴 팩스 가능