



벙커지? NO! 미친 소화력 '버킷햇'이 시즌을 접수했다!



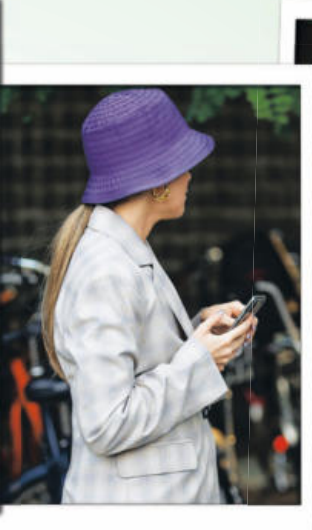
Color Crash



Put a Hat On



Modern Times



Gentle Women



Girly & Lovely

스케이트보드? 힙합? 벙커지? 버킷햇(Bucket Hat)에 대한 선입견은 버리자. 원피스와 슈트에도 어울리는 미친 소화력, 버킷햇의 전성기는 바로 지금이다!

'코스모폴리탄' (cosmopolitan.co.kr)이 지금 유행하고 있는 '버킷햇'을 소개했다.

♥ Color Crash

눈이 시릴 만큼 짙은 컬러끼리의 강렬한 매치. 눈길이 가지 않을 수 없다.

마젠타 핑크와 레드, 거기다 반질거리는 재질까지! 그리고 모자 아래로 보이는 칼단발 헤어스타일. 선명하고 핑키한 요소에 시선집중!

♥ Put a Hat On

어깨부터 발끝까지 층층이 드라마틱한 러플 드레스. 자칫 '투 머지'가 되기 십상인 드레스 차림이 정돈돼 보이는 건 액세서리의 힘이다. 드레스와 상반되는 무뚝뚝한 인상의 버킷햇과 앵글부츠를 믹스매치한 것이 신의 한 수!

♥ Modern Times

드레스 룩과는 상반되는 모던한 룩. 단단하게 형태가 잡힌 막스마라의 라피아 모자가 포인트. 룩 전체를 뉴트럴 톤으로 맞춰 차별하면서도 오묘한 분위기를 자아냈다. 몸을 조이지 않는 의상의 핏도 주목할 것!

♥ Gentle Women

젠틀한 슈트에 캐주얼함을 더했다. 클래식한 체크 프린트 재킷과 버킷햇도 꽤 괜찮은 조합이다. 재킷은 넉넉한

핏으로 고르면 트렌디한 무드가 살아난다. 컬러 모자에 골드 이어링으로 힐한 무드를 배가하는 것도 팁!

♥ Girly & Lovely

잔잔한 꽃무늬 버킷햇과 퍼프 원피스의 달콤한 조화! 나긋한 소재와 프린트가 빈티지한 무드를 배가했다. 앞쪽 챙을 접어 올리거나, 모자 끈을 늘어뜨린 연출이 포인트! 긴 머리칼도 서정적 분위기를 더했다.

사진=코스모폴리탄



커뮤니티 양로병원

한결같은 사랑과 기도로 내 부모님처럼 섬기는 양로병원

24시간 병간호

- 물리치료, 작업치료, 언어치료
- 링거투여, 호스피스케어
- 외상치료, 호흡기치료, 기관절개치료

각종 여가활동

- 각종 교육 프로그램
- 아트와 게임
- 종교활동
- 운동 프로그램

다양한 제공

병원 예약, 차량제공
영양상담과
다양한 메뉴 제공

메디케어, 메디칼
Private/HMO/PPO

9620 Fremont Ave., Montclair, CA 91763
(909) 621-4751
 한국어 상담: Faith Lim **(562) 714-7792**
www.communityech.com

아늑하고 편안함,
최첨단 의료시설과 환경
한국인에게 친절한
상담을 받으세요.



