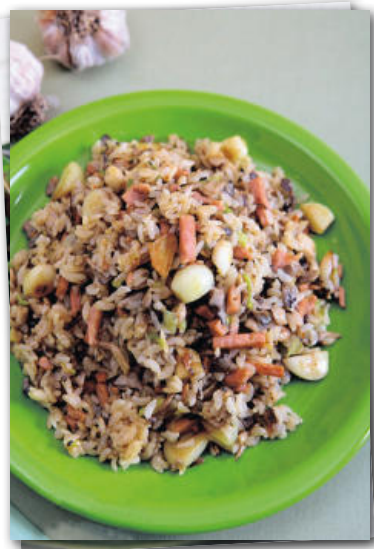


버섯마늘볶음밥

동이맘 **문성실**의 이야기가 있는 밥상



버섯의 경우 볶음밥의 재료로 잘 사용하지 않는데요, 버섯과 마늘을 듬뿍 넣어 볶음밥을 만들면 버섯과 마늘이 주는 건강함이 느껴지는 별미를 경험할 수 있습니다. 여기에 저는 짭조름한 베이컨과 햄도 넣었고, 더 불러 대파 1개도 넉넉히 넣었어요. 그러다보니 밥보다 재료들이 푸짐하게 든 맛있는 볶음밥이 만들어졌어요. 사실 저는 밥보다 다른 재료를 많이 넣은 볶음밥을 좋아합니다.

밥보다 푸짐한 각종 재료들이 향취를 더하는 맛있는 볶음밥!!

버섯이 맛있게 씹히고, 마늘도 맛있게 씹혀서 건강해지는 느낌이 드는 버섯마늘볶음밥!

맛있게 만들어 볼까요?

Recipe

(2인분)
(저울 및 밥숟가락 계량)

- ◆ 주재료: 밥(1공기), 마늘(10쪽), 애너타리버섯(1팩-150g) 햄이나 베이컨(40g), 대파(1대)
- ◆ 양념재료: 올리브유(2), 양조간장(1.5), 후춧가루(약간), 통깨(0.3)



1. 마늘은 2-3등분 하고, 애너타리버섯은 1cm 간격으로 썰고, 햄이나 베이컨도 잘게 썰고, 대파는 송송 썰어 준비한다.



2. 달군 팬에 올리브유를 두르고 마늘과 대파 썬 것을 넣고 타지 않고 노릇하게 달달 충분히 볶다가 이어서 버섯과 햄을 넣고 함께 재료들이 잘 섞이도록 볶고, 팬 바닥으로 양조간장을 넣고 함께 볶는다.(양조간장 대신 굴 소스나 참치진국을 사용해도 좋아요.)



3. 재료들이 충분히 볶아지면, 이어서 밥을 넣고 주걱을 세워 밥과 재료들이 잘 섞이도록 볶는다.



4. 마지막으로 후춧가루, 통깨를 넣고 고루 잘 섞어주고, 입맛에 맞게 간을 하면 끝(저는 볶음밥이 예쁘다고 검은깨를 솔솔 뿌려 주었어요.)

한인이 운영하는 청소재료상 중 가장 큰

Brother's
청소재료상

Janitorial Supplies



도매
최저가격



무료배달

가정용 청소기구 재료에서부터
큰 빌딩 청소 각종 기구,
재료까지 완벽하게 구비!

각종 청소기계 수리 전문!
최신 청소기계 재료 다량 확보

각종 새로 개발된 청소 약품
화장지 / 각종 종이 / 타일 / 대리석
카펫 샴프 기계 / 왁스 기계
최신형 장비 일절 구비

Open : Mon-Fri 9am-6pm / Sat 10am-4pm

(562) 920-9090
(562) 920-9595

Fax. 562-920-9596

16211 Bellflower Blvd. Bellflower, CA 90706

주택융자 · 재융자

NO TAX 융자 전문

FHA 재융자

- FHA 융자 갖고 계신 분 **NO TAX**
- 크레딧 620 이상
- 세금 보고 서류 없이 최저 이자

30% 다운 for 주택 구입

- Up To \$1,000,000 **NO TAX**
- 크레딧 700 이상

재융자 + Cash Out

- Full Doc Up To 80%
- No Tax Up To 60%

재융자,
서두르세요!

2.625%

30Yr Fixed Conforming Loan /Rate Effective As of 11/17/20 Rate Changes Daily/APR 2.715%

NEW

자영업하시는 분 재융자

- 크레딧 720 이상 **2.625%**
- 크레딧 720 이하 **2.75%**
- Rate Changes Daily/ APR: Add On 0.11%

외국인 융자 40% 다운



Global 7 Lending
H.Q. Office
1427 Lomita Blvd., #7,
Harbor City, CA 90710
DRE #01707526
NMLS #1693221
Fax) 818-561-3970
g7spaces@gmail.com

SBA. APT. COMMERCIAL. CONSTRUCTION

213. 434. 8669

G 7 융자

Fullerton Office
1303 W Valencia Dr., #CR
Fullerton, CA 92833

Wilshire Office
3600 Wilshire Blvd., #1614
Los Angeles, CA 90010