

■ 법률 상식

# 재외동포의 한국 내 거소 신고

「국내거소」란 재외동포가 한국에 입국한 후 30일 이상 거주할 목적으로 체류하는 장소를 말한다. 재외국민과 재외동포체류자격으로 입국한 외국국적동포는 대한민국 안에 거소를 정하여 그 거소를 관할하는 출입국관리사무소장(출장소장)에게 국내거소신고를 할 수 있다. 이는 의무사항이 아니며 동법상의 혜택을 원하는 동포들이 선택하는 것이다.

◆ 효과

재외동포가 국내거소신고를 할 경우 재외국민에게는 「재외국민 국내거소신고증」을, 외국국적동포에게는 「외국국적동포 국내거소신고증」을 발급해 주고, 주민등록번호 또는 외국인등록번호와 유사한 국내거소신고번호를 부여한다. 국내거소신고증은 재판법령에 규정된 각종 절차와 거래관계 등에 있어서 주민등록증, 외국인등록증 등을 필요로 하는 경우에 이의 내용으로 사용할 수 있다.

재외동포체류자격을 부여받은 외국국적동포가 국내거소신고 및 이전신고를 할 경우, 출입국관리법상의 외국인등록 및 체류지변경신고를 한 것으로 간주되고, 체류 기간 내에 출국하였다가 재입국 시 출입국관리법상(제30조)의 재입국허가를 받지 않아도 된다.

그 외에도 국내거소신고를 할 경우에는 재외국민 및 외국국적동포는 금융거래 및 건강보험의 혜택을 받을 수 있고, 외국국적동포는 이에 더하여 부동산거래의 혜택을 받을 수 있다.

◆ 거소신고시 첨부서류

국내거소신고시에는 비치된 양식에 따라 신고서를 작성하여야 하며, 재외국민의 경우 ① 거주국의 영주권사



▲ 그래픽=한국 외교부

본 또는 거주목적의 장기체류자격을 취득하였음을 증명하는 서류, ② 재외국민의 가족관계기록사항에 관한 증명서, ③ 사진(반명함판) 2장, ④ 기타 법무부장관이 관계 부처 또는 관련 단체와 협의하여 고시하는 서류를, 외국국적동포의 경우에는 ① 여권사본 및 재외동포체류자격사본, ② 사진(반명함판) 2장, ③ 기타 법무부장관이 관계 부처 또는 관련 단체와 협의하여 고시하는 서류를 첨부하여야 한다.

◆ 외국인 등록과의 관계

외국인은 입국한 날부터 90일을 초과하여 대한민국에 체류하게 되는 경우 입국한 날부터 90일 이내에 체류지를 관할하는 출입국관리사무소장(출장소장)에게 외국인등록을 하여야 하며, 외국국적동포도 법률상으로는 외국인이므로 이 요건에 해당하는 경우 외국인등록을 하여야 한다.

다만 외국국적동포가 국내거소신고를 할 경우 외국인등록을 한 것으로 간주되므로 외국국적동포가 외국인등록을 원하지 않을 때에는 입국한 날부터 90일 이내에 국내거소신고를 하여야 한다.

## 메디케어 보험 처방약 보험

- ☑ 65세가 되셔서 Medicare Part A & B을 받으신 분들 (신규 가입자)
- ☑ Medicare에서 커버 못하는 20%의 혜택을 위한 보조보험 (Supplemental 보험)
- ☑ 현재 가지고 계신 HMO가 불편하신 분
- ☑ 타주나 해외에 여행을 자주 가시는 분
- ☑ 타주 혹은 다른 카운티에서 이사오신 분
- ☑ 직장보험이 끝나서 메디케어 Part B를 신청하신 분
- ☑ 메디칼에서 중단된 BENEFIT을 계속 원하시는 분
- ☑ 메디칼 메디케어를 모두 가지고 계신데 자동 HMO에 가입되신 분
- ☑ Part D (약보험)



**(714)906-4475** **한은주**  
 CA LIC #0G07155 메디케어 엘스플랜 전문 에이전트  
 유니티 • 종합보험

## 부에나 팍 양로병원

Buena Park Nursing Center ★★★★★

**Skilled Nursing**

IV 투여, 당뇨, 통증관리, 투석케어  
 외상치료, 호스피스케어 등

**Subacute Unit**

Respiratory, Tracheostomy Care  
 Ventilator 등

**서비스**

한국음식 또는 미국음식  
 한국인 스태프 / 한국인 소셜워커  
 한국책, 신문 / 24시간 한국방송  
 다양한 한인교회 봉사활동

**재활치료**

물리치료  
 작업치료  
 언어치료

메디케어, 개인, 메디칼, HMO, PPO 취급합니다

www.buenaparknc.com

한국어: 562-240-3516 한국분이 친절히 도와드립니다  
 영어 : 714-828-8222 Fax: 714-828-1467  
 8520 Western Ave. Buena Park, CA 90620

✓ 통증없이 ✓ 출혈없이 ✓ 불편함없이

# 디지털 임플란트 전문치과



본인에게 딱 맞는  
 치아를 만들어 드립니다

최첨단 장비로 미리보는 임플란트

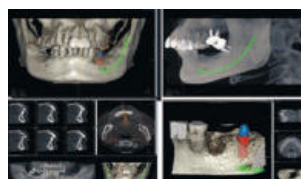
최첨단 3D 스캐너, CT / 파노라믹 X-Ray

〈최신 3D 스캐너〉



치아모양을 3D로 스캔하여 정교한 크라운이나 임플란트 가이드 제작

〈파노라마/CT X-Ray〉



잇몸 뼈, 구조 파악 정확한 문제 진단

Medi-Cal  
 환영

치과보험  
 PPO환영



**Special** 교정 / 임플란트 / 틀니 **무료상담**

info@mydentalctr.com  
  
**마이덴탈센터**  
 치아미식 / 교정치과 / 미용치과 / 일반치과

T. 714.776.8681

F. 714.776.8783

1252 N. Euclid St. Anaheim, CA 92801

Office  
 Hours

월, 화, 금 : 9am - 6pm

수 : 10am - 7pm

목 : 휴진 / 토 : 9am - 1pm

