



· 치아이식 전문병원 ·

# 남태준 종합 치과

Dr. Calvin T.C. Nam, D.D.S. & Associates  
World Implant Institute (WII)



2021 새해 복 많이 받으세요

謹賀新年

2020년 힘든 한 해 고생하셨습니다.  
2021년을 맞아 남태준 종합치과에서  
저소득층 어르신들을 위해 임플란트,  
임플란트 고정, 틀니를 특별히 할인된  
가격으로 봉사하겠습니다.

저소득층 어르신을 위한

**임플란트 스페셜**

(\*인컴텍스 폼 제출시 해당)

**\$999**

\*본 쿠폰지참 시 적용 (선착순 20명)  
1/4/21-2/27/21 까지

## 임플란트 하시기가 두려우십니까?

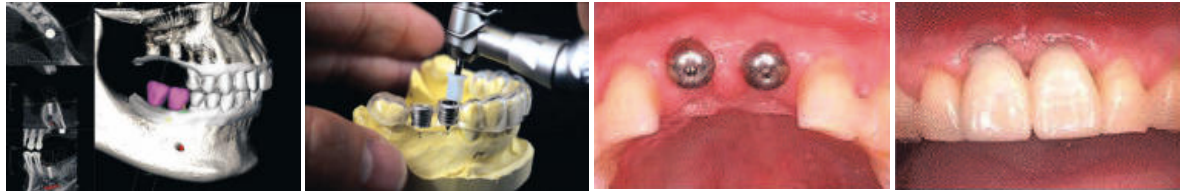


이제 임플란트를 더 편하게,  
더 빠르게, 더 정확하게!

- 첫번째 내원 : 인상채득 > 장치제작 > CT촬영
- 두번째 내원 : 심플 임플란트 수술 > 보철장착

**최첨단 3D | CT 3Shape Trios Scan**

CT/Digital Guided 확실한 임플란트 시술  
무절개, 무통증, 빠른 회복



## 치과에 관한 모든 치료를 한 곳에서...

진료과목: 치아이식 / 교정치과 / 미용치과 / 구강외과 / 일반치과

미국 소비자연맹  
2009 최우수 치과의사 선정



모든 수술과 보철은 33년 경험과 명성의  
남태준 교수전문 의에게 맡겨주십시오

Dr. Calvin Nam 남태준 병원장

- UCSF Doctor of Dental Surgery
- UCSF Bachelor of Dental Science
- UCI Bachelor of Biological Science
- Diplomate of International Congress of Oral Implantologists
- Masters of International Congress of Oral Implantologists
- Fellow of International Congress of Oral Implantologists
- Associate Fellow of American College of Oral Implantology
- Associate Fellow of American Society of Osseointegration
- Member of ICOI, ADA, CDA, and KADA
- Consumers' Research Council of America
- America's Top Dentist 2009 Award



### 치아교정 EASY FINANCING

- 치아이식 전문의 (Calvin Nam, D.D.S., MS, DICOI)
- Dental Hygiene (Kathleen Pangilinan, D.H.)



1210 S. Euclid St., La Habra, CA 90631  
T. 714.871.4962~3

플러튼 / 라 하브라 / 브레아 / 부에나 파크 지역

OPEN HOUR  
월-금: 9-6  
토: 9-3