

겨울 여성 유혹하는 고품격 '맥시 코트룩' 따라잡기

추운 날씨에도 스타일을 포기할 수 없는 여성들에게 따뜻하면서도 멋스러운 겨울 아우터 선택은 항상 고민거리이다. 코트는 더없이 익숙한 아이템이지만 매년 무한 디자인으로 끊임없이 변화하는 새로운 스타일에 유혹당하는 것은 여자들의 본능이다. 다운 패딩보다 코트에 먼저 손이 가는 패피들이 자신을 최대한 부각시킬 수 있는 스타일을 패션엔(www.fashionn.com)이 소개했다.



▶ 퍼 트리밍 코트룩
퍼의 헤비한 볼륨감이 부담스럽다면 네크라인이나 소매, 밑단 등에 퍼 트리밍이 된 아우터를 추천한다. 작은 디테일이지만 베이직한 코트나 패딩에 고급스럽고 세련된 무드를 더할 수 있다
퍼 코트를 코트의 흉수 속에 단연 돋보이는 아우터로 베이직한 컬러의 골지 니트와 솔 머플러와 믹스매치하면 세련된 톤온톤룩을 연출할 수 있다.



▶ 카멜 코트룩
올 겨울 지갑을 열고 투자해야 할 아우터를 고르라면 그것은 심플한, 특별한 것이 없는 카멜 코트다. 카멜 코트는 특유의 단정하고 고급스러운 이미지와 함께 시대를 초월한 클래식하고 우아한 분위기를 풍긴다.
또한 카멜 컬러는 클래식한 느낌의 정장룩에도 잘 어울리고 코트 특유의 포멀한 느낌을 약간 더 캐주얼하게 만들어주는 효과가 있다. 따라서 카멜 코트는 누구나 하나쯤 가지고 있는 겨울 코트의 정석으로 통하며 스트리트에서 수시로 일상룩으로 목격되고 있다.

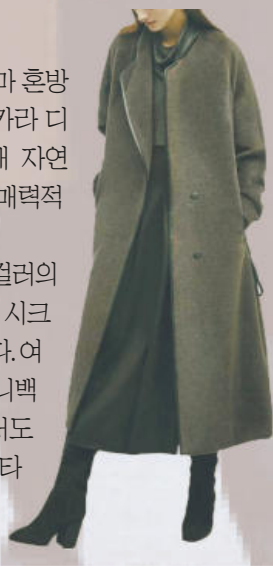
▶ 맥시 코트룩
긴 기장과 여유로운 실루엣의 맥시 코트는 무심하게 푹 걸치기만 해도 그 자체로 우아하고 도시적인 멋을 자아낸다.
길고 여유로운 실루엣의 맥시 코트는 체형을 보완해주고 군더더기 없는 심플한 컬러의 맥시 코트는 페미닌 감성의 프린트 원피스와 함께 하면 심플한 스타일링마저 드라마틱하게 변화시킨다.



▶ 멜란지 코트룩
'오늘 뭐 입지' 라는 고민에 빠진 여성들에게 베이직한하면서도 군더더기 없는 멜란지 코트는 손이 많이 가는 아이템이다.
뉴트럴 컬러의 이너웨어와 함께 매치하면 오피스룩부터 포멀룩까지 품격 있는 일상 윈터룩이 완성된다. 여기에 머플러, 장갑 등과 매치하면 스타일과 보온성을 모두 잡을 수 있다.



▶ 알파카 코트룩
은은한 광택감이 나는 라마 혼방 알파카 코트는 와이드 윙 카라 디테일에 가죽 파이핑을 더해 자연스럽게 흐르는 실루엣이 매력적이다.
캐시미어 스웨터와 블랙 컬러의 와이드 팬츠 등을 매치하면 시크한 커리어우먼룩을 연출한다. 여기에 페미닌한 디테일의 미니백을 매치하면 트렌디하면서도 한층 여성스러운 겨울철 스타일링을 완성할 수 있다.



▶ 애니멀 코트룩
관능적이며 강렬하고 이미지 때문에 쉽게 다가가지 못했던 강렬한 애니멀 코트는 이미 인기가 증명된 클래식한 아이템으로 정착했다.
특히 포멀한 오피스룩에 익숙한 여성들에게 애니멀 프린트는 진입 장벽이 높았지만 올 겨울에는 한층 모던하고 우아한 모습으로 거듭났다.
올해는 클래식한 디자인이 유행하고 있으며 절제된 컬러의 여성스러운 원피스와 매치하거나 가죽 스커트, 데님 팬츠 등과 함께하면 반전의 걸크러시룩을 완성할 수 있다.



Misoya
ROCKIN SUSHI

714.530.1000

8893 Garden Grove Blvd.
Garden Grove, CA 92844

H-mart 몰 ★
Garden Grove Blvd
Magnolia St

22

모든 메뉴 \$7.99
To go Only

All Day (Open to Close)

사시미 6피스 (2 참치, 2 연어, 2 이즈미다이)	회덮밥	돈까스	냉모밀
장어덮밥	치킨 테리야끼	알밥	연어 테리야끼
우동	돼지불고기 덮밥	캘리포니아 롤 + 3 스시 (1 참치, 1 연어, 1 이즈미다이)	캘리포니아 롤 \$3.50 / 8 Pcs

일요일은 쉽니다 월~금 : 11am~9pm 토 : 12pm~9pm