



34. 플람스바나 (Flamsbana) 산악 열차 박물관 관람

하얗게 눈 덮인 산과 구름 낀 하늘 아래 둘러싸인 플람은 조용하고 평화로운 산골 마을이었다. 이 마을에서 가장 큰 시설은 산악열차 플람스바나(Flamsbana) 기차역이다. 페리호에서 내려 걸어가면 바로 기차역이고 우리를 태우고 갈 플람스바나 산악 열차가 이미 도착해서 대기하고 있었다. 출발은 14시 40분. 한 시간 가량 남아 있었다. 기차역 앞에는 카페도 있었고 여행객 안내센터, 선물 가게 등이 보였다. 페리호에서 내린 대부분의 관광객들이 점심식사를 하러 카페로 들어갔다. 나도 우선 카페로 가 보았다.

카페는 보통 여행지에서 흔히 볼 수 있는 평범한 식당이었다. 실내 장식이나 분위기가 미국 시골 다이너(Diner)와 흡사했다. 카운터에서 뭐 맛있는 것이 없을까 둘러 보았는데 햄버거, 핫도그, 등 패스트푸드가 대부분일 뿐 특별한 것이 없다. 배도 별로 고프지 않아서 뜨거운 코코아 한 잔만 주문해 마시고 화장실을 갔다 왔다. 그리고 오던 길에 조그만 박물관을 보았기에 얼른 가서 구경하고 싶어 서둘러 카페를 나왔다.

입구 양쪽에 노르웨이 국기를 게양한 노란색 목조 건물 박물관은 아주 조그맣고 앙증맞은 크기였지만 의외로 알찬 전시를 보여 주었다. 입장도 무료이고 선물 가게까지 겸하고 있어서 별 기대를 하지 않았다가 흥미진진한 전시물을 구경하느라 열차 출발까지 대부분의 시간을 이곳에서 보냈다.

이 박물관 전시는 산악열차 플람스바나(노르웨이 어로 '플람선' 이라는 뜻이라고 한다)의 건설 과정과 그 당시 노르웨이 건설 노동자들의 삶에 대한 것이었다. 플람스바나는 1871년에 오슬로와 베르겐을 이어주는 기차선 건설의 한 부분으로 하르당에르피요르와 송네피요르 사이 지역을 이어주는 산악 열차선으로 계획되었다. 일찍 계획이 잡

혔지만 실제로 건설이 시작 된 것은 1923년이라고 한다. 우리가 지나 온 보스 마을에 열차 건설 사무소를 세우고 인근 지역에서 건설 노동자를 모아 1939년까지 건설을 계속했다.

16년 동안 계속된 플람스바나 건설에 적게는 120명, 많게는 280명까지 노동자들이 동원되었다고 한다. 험악한 산 절벽에 매달려 아슬아슬하게 일하고 있는 그들의 흑백 사진들이 많이 전시되어 있었다. 산맥을 뚫고 뚫아서 20개의 터널과 1개의 다리를 만들어 기차길을 놓는 작업이었으니 얼마나 고되고 힘들었을까? 사진들과 함께 당시 그들이 사용했던 공구들이 전시되어 있었는데 정말 구식이고 원시적인 공구들이어서 '그야말로 맨몸으로 기차길을 놓았구나' 라는 생각이 들었다.



당시 노동자들이 모여 살던 마을이 형성되어 그 마을 어린 이들을 위한 학교도 세워졌다고 한다. 얼음 바위 위에 앉아 있는 옛날 선생님과 어린 제자들의 사진이 정겨우면서도 안쓰러웠다. 사진 속 노르웨이 사람들의 모습은 순박하고 우직하게 보였으며 옛날 그들의 모습과 현재 노르웨이 사람들의 모습에는 별 차이가 없어 보였다.

박물관 안쪽에는 초기 플람스바나 열차 한 칸이 실물 그대로 전시되어 있었다. 처음에는 증기기관으로 달렸다고 하는데 초록색으로 칠한 네모난 열차가 그대로 출발할 것처럼 생생하게 보였다. 1940년에는 독일의 침공으로 운행을 못 했고, 1944년부터 전기 기관차를 달고 정기 운행을 하게 되었으며 그동안 수많은 수리와 보수를 거쳐 오늘날에는 한 해에 수십만 명의 관광객들이 애용하는 노르웨이 최고의 관광 열차선으로 변모했다. 노르웨이의 험한 산전 조건을 극복한 플람스바나 산악 열차의 건설과 변천 과정을 살펴 보고 나니 곧 열차를 타고 떠나면 그 여행의 한순간도 소홀히 할 수 없겠다는 마음이 절로 들었다.

부에나 팍 양로병원

Buena Park Nursing Center ★★★★★

Skilled Nursing

IV 투여, 당뇨, 통증관리, 투석케어
외상치료, 호스피스케어 등

Subacute Unit

Respiratory, Tracheostomy Care
Ventilator 등

서비스

한국음식 또는 미국음식
한국인 스태프 / 한국인 소셜워커
한국책, 신문 / 24시간 한국방송
다양한 한인교회 봉사활동

재활치료

물리치료
작업치료
언어치료

메디케어, 개인, 메디칼, HMO, PPO 취급합니다

www.buenaparknc.com

한국어: 562-240-3516 한국분이 친절히 도와드립니다
영어 : 714-828-8222 Fax: 714-828-1467
8520 Western Ave. Buena Park, CA 90620

Zip(집) Lic #762505
쿨링·히팅



에어컨
전기
플러밍
히팅

714.293.9827
714.393.3691

Misoya ROCKIN SUSHI

714.530.1000

8893 Garden Grove Blvd.
Garden Grove, CA 92844

H-mart 몰
Garden Grove Blvd

22

Magnolia St



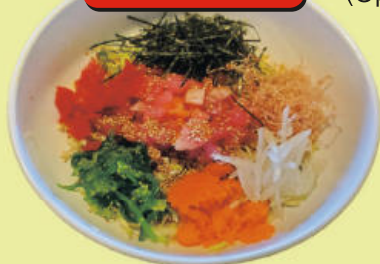
모든 메뉴

\$7.99

To go Only

All Day
(Open to Close)

회덮밥



돈까스



냉모밀



치킨 테리야끼



알밥



연어 테리야끼



우동



돼지불고기 덮밥



캘리포니아 롤 \$3.50
8 Pcs



일요일은 쉽니다 월~금 : 11am~9pm 토 : 12pm~9pm