

## 머플러로 알아보는 내 차 건강과 주의할 점

머플러는 엔진에서의 배기 소음을 줄여주는 소음기 역할을 담당한다. 머플러가 없다면 자동차의 소음은 엔진에서 발생한 고온, 고압의 배출가스 때문에 생활하기 힘들 정도의 소음이 발생한다. 경주용 자동차가 굉장한 소음을 발생시키는 이유는 출력을 높이기 위해 머플러의 성능을 떨어뜨렸기 때문이다.

머플러는 외부 철판으로 부피를 늘려 배출가스의 압력과 속도를 낮춰준다. 또 내부의 흡음재는 소음을 줄여 쾌적한 자동차 생활을 할 수 있도록 돕는다. 환경적으로는 촉매변환기를 통해 배출가스에 포함되어 있는 인체 유해 물질 및 오염물질을 저하해준다 한다.

그런데 머플러는 운전자와 가장 멀리 떨어져 있는 부품이고 또 매연이 나오는 공간일 뿐만 아니라 자동차의 뒤에서 보아야 확인할 수 있다 보니 그 상태를 확인하는데 소홀하기 쉽다. 뜯어보기 어려운 구조이기 때문에 주기적으로 점검하거나 교체하는 것이 어렵다. 하지만 머플러에서 나오는 배기가스나 소음을 통해 이상 증상을 진단할 수 있다.

삼성화재 다이렉트가 자동차 머플러로 알 수 있는 차량의 상태에 대해 소개했다.

### ■ “머플러에서 덜그럭 소리가 들려요!”



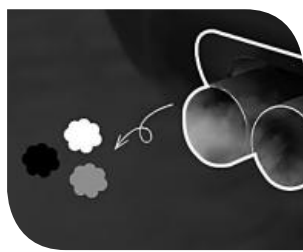
머플러에서 들리지 않던 소음이 들린다면 노후로 인한 부식이나 외부 충격으로 머플러가 손상된 것을 의심할 수 있다.

머플러는 자동차 최하단에 붙어 있는 부품이기 때문에 외부 충격에 의해 손상될 확률이 높다. 자동차 노후로 부식이 발생했다면 주변 부품까지 상하게 할 수 있으므로 점검을 통해 머플러를 교체해야 하며, 부분적인 불량만 발견된다면 전용 시멘트 등으로 처치해야 한다.

### ■ “배기가스 색깔이 이상해요!”

배기가스 색깔은 머플러 이상을 눈치챌 수 있는 가장 쉬운 증상이자 운전자에게는 발견하기 가장 어려운 증상이다. 머플러에서 흰색, 회색, 검은색 등 컬러감이 있는 배기가스가 배출된다면 자동차에 문제가 있다는 신호다.

추운 날이 아닌데도 흰색 배기가스가 나온다면 엔진오일이 연소실로 잘못 유입되어 연소되고 있는 것

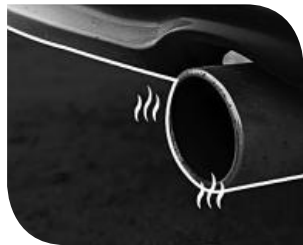


이다. 엔진을 밀봉하는 실이나 헤드 가스킷이 마모되었을 경우 발생한다.

회색 배기가스는 엔진 오일이 실린더 내부로 흘러 들어가 연소된 것일 수 있다. 엔진에 큰 손상을 줄 수 있으므로 발견 즉시 점검 및 수리를 해야 한다.

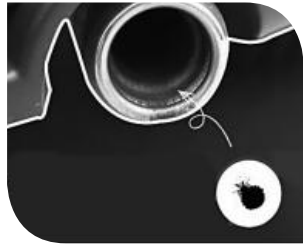
검은색 배기가스는 불완전 연소를 의미한다. 공기 유입이 적절하지 않을 때 발생하므로 연료 소모가 심해질 수 있다. 지속될 경우 연비 저하는 물론 출력에 영향을 줄 수 있다.

### ■ “이상한 냄새가 나요!”



문제가 없는 정상적인 자동차라면 머플러에서 냄새가 나지 않는다. 만일 평소 맡지 못했던 냄새가 머플러를 통해 난다면 엔진 계통의 점검이 필요하다. 냄새를 확인하는 방법으로는 머플러에 종이컵을 대고 배기가스를 받는 방법이 있는데 배기가스에서 탄 냄새가 난다면 엔진이 과열된 것을 의미하며, 시큼한 냄새는 연료보다 공기 유입이 더 많이 되었을 경우 나타나는 증상으로 이 역시 엔진 문제일 수 있다.

### ■ “검은 그을음이 묻어 나와요!”



머플러에서 검은 그을림이 묻어 나올 경우 연료 종류와 상관없이 엔진 이상을 의심해야 한다. 가솔린차에서 검은 그을림이 발견되었다면

인젝터 및 점화플러그 쪽을 점검해야 한다. 디젤차는 배기가스 저감장치인 DPF 고장을 의심할 수 있다.

### ■ “물이 떨어져요!”

머플러 물고임 현상은 많은 운전자분이 겪는 현상이다. 그래서 자동차 머플러에서 물이 고이거나 떨어져도 문제가 없는지 궁금한 사람들이 많을 것이다.



결론부터 말하자면 자동차 머플러에서 물이 고이거나 떨어지는 것은 일반적인 현상이다. 연료가 완전히 연소되었다는 증거이기 때문에 자동차 연비가 좋다는 의미로도 볼 수 있다.

단, 물이 너무 많이 흘러나올 경우 물속에 있는 산성 성분이 부식을 일으킬 수 있으므로 과하게 물이 흘러나올 경우 정비소를 찾아 점검을 받는 것이 좋다.

### ■ 머플러 주의사항



머플러를 통해 자동차 내부의 문제를 체크하는 것도 중요하지만, 머플러로 인한 외부 사고에도 주의가 필요하다. 머플러에서는 뜨거운 배기가스가 배출되므로 항상 화재 및 화상 사고를 조심해야 한다. 주·정차 시 인화 물질(종이, 오일 등)이 없는지 확인해야 하며, 낙엽이나 마른 풀이 머플러에 들어가지 않도록 조심해야 한다. 이 외에도 벽에 가까운 상태에서 공회전을 할 경우 배기가스 열로 인해 화재가 발생할 수 있기 때문에 머플러를 벽에 바짝 붙지 않게 주·정차하는 것이 좋으며, 점검 시 고온의 머플러에 화상을 입지 않도록 주의해야 한다.

지금까지 머플러와 자동차 건강에 대해 알아보았는데요. 머플러는 평소에 눈여겨보지 않는다면 지나치기 쉬운 부품입니다. 그러나 자동차에서 매우 큰 역할을 하고 있기 때문에 머플러에서 일어나는 문제들을 가볍게 넘겨서는 안 되는데요. 자동차의 건강과 나의 안전을 생각한다면 머플러 점검 및 관리는 필수입니다.

<사진=https://1boon.kakao.com>

# 100% HAND WASH TRUCK / RV / CAR

## 왁스 · 스팀 세차 · 인테리어 청소

종목

TRUCK, RV, BUS, OVERSIZE, Fork LIFT, AUTO CARRIER, BOAT, ETC

서비스

WASH, STEAM, POLISH, WAX, INTERIOR DETAIL

특별 서비스

D.O.T. 서비스, PARKING SPOT(파킹장 임대)  
 AUTO DEALER(자동차 판매상) 문의환영  
 TRUCKING(운송 회사) 문의환영

KING TRUCK WASH

OPEN HOUR : MON-SAT 6am - 6pm

# 562.945.4826

mwleela@hotmail.com  
www.kingtruckwash.com

	Whittier Blvd	
605	Sorjenson	Santa Fe Springs Rd
Slauson Ave	★	
5	Telegraph Rd	

12500 E. Slauson Ave., G-2,  
Santa Fe Springs, CA 90670