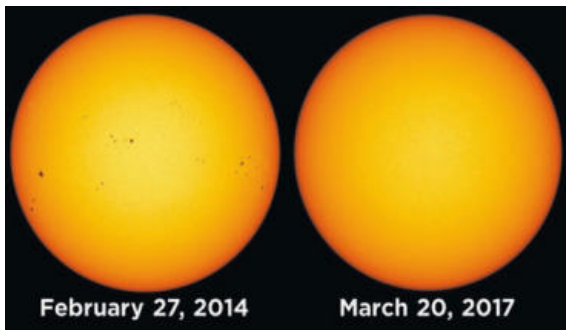


‘태양 극소기’ ... 미니 빙하기 도래할까?

태양의 활동이 극히 감소하는 시기에 접어들었다는 증거가 속속 보고되고 있다.

지난 21일 '서울신문'에 따르면 태양은 영겁의 세월 동안 지구는 물론 태양계를 비추는 에너지원으로 만물 소생의 근원이지만 항상 일정한 활동을 보인 것은 아니다. 태양은 11년을 주기로 활동하는 천체인데 흑점 수가 최대치에 이를 때를 '태양 극대기' (solar maximum), 그 반대일 때를 '태양 극소기' (solar minimum)라 부른다.

현재 인류는 발달된 과학기술로 태양의 활동이 어느 정도인지 흑점의 개수를 세거나 태양플레어의 강도를 측정해 알아낸다. 태양의 강력한 자기장으로 만들어지는 흑점(sunspot)은 태양 표면의 검은 점을 말한다. 사실 흑점 자체는 매우 뜨겁지만, 주변의 태양 표면보다 섭씨 1000도 정도 온도가 낮아서 관측해보면 검은색으로 보여 이같은 이름이 붙었다. 태양플레어는 태양 표면에서 일어나는 폭발 현상으로, 갑작스러운 에너지 방출에 의해 다량의 물질이 우주공간으로 고속 분출되는 것을 뜻한다.



▲태양 활동 극대기였던 2013년 직후인 2014년 2월 미국항공우주국(NASA) 관측위성이 촬영한 태양(왼쪽). 표면 여기저기에서 흑점이 쉽게 관찰된다. 하지만 3년 뒤 촬영된 태양 표면(오른쪽)에선 흑점을 거의 찾아볼 수 없다. 사진=NASA

전문가들이 현재 태양이 극소기라고 평가하는 것은 흑점 개수와 관계가 깊다. 우주환경정보 사이트인 '스페이스웨더닷컴'에 따르면 올해 태양 표면에서 흑점이 나타나지 않는 날이 100일이 넘었다. 지난해의 경우 한해동안 흑점이 없는 날은 281일이었었다. 한마디로 최근의 태양은 '잡

티' (흑점) 하나 없는 깨끗한 얼굴을 드러낸 셈이다.

그렇다면 왜 인류는 태양의 활동을 주의깊게 분석하는 것일까? 이는 흑점이 많아지면 지구는 태양으로부터 받는 에너지가 많아지고 적으면 그 반대가 되기 때문이다. 곧 태양 극대기가 되면 지구는 단파통신 두절, 위성 장애, 위성 항법장치 오류, 전력망 손상 등을 걱정해야 한다. 그 반대로 흑점이 사라지면 지구의 기온이 약간 떨어져 인류에 악영향을 미치기도 하는데 이는 역사적인 기록에도 남아있다. 과거 1,000년 동안 태양 흑점이 장기간 사라진 것은 최소 3차례로, 이후 큰 가뭄이 들었다.



▲온실가스로 인한 지구 온난화로 태양 대극소기에도 빙하시대가 올 가능성은 거의 없다. 사진=shutterstock

특히 일각에서는 이번의 태양 극소기가 과거보다 심상치 않아 지구에 미니 빙하기가 올 수도 있다는 주장도 내놓고 있다. 지구가 마지막으로 미니 빙하기를 겪은 것은 이른바 마운더 극소기(Maunder Minimum)로 불리던 시기로 지난 1645년부터 1715년까지 지속됐다.

그러나 태양이 대극소기(Grand Solar Minimum)가 되도 빙하시대가 다시 올 가능성이 적어 보인다. 이유는 역설적으로 지구 온난화 때문. 미 항공우주국(NASA) 측은 "인간이 화석 연료를 태울 때 발생하는 온실가스로 인한 온난화가 대극소기로 인한 냉각보다 6배는 더 크다"면서 "태양의 대극소기가 한 세기동안 지속된다고 해도 지구의 온도는 계속 따뜻할 것"이라고 내다봤다.

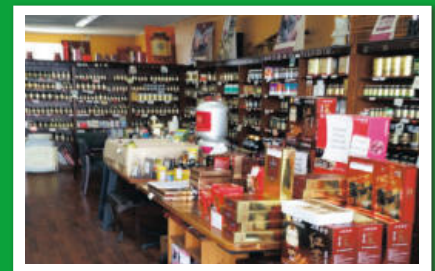
가든그로브 비타민 전문점

Organic Vitamins

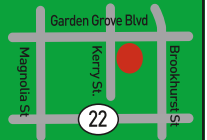
- 500종류 정도의 비타민과 원료구비
- 비타민 원료 : 아사이, 마퀴, 블루베리, 고지베리베리, 아로니아, 그라비올라, 크랜베리, 비타민나무, 여주농축액, 차콜, 콜라겐, 블랙커런트, 모링가, 로얄제리원액, 페루산삼, 마카, 트리블러스(산삼보다 높은 사포닌 함유)



이제 비타민은 전문점에서 정확한 진단 후 복용하세요.



Tel. (714)534-4938
9972 Garden Grove Blvd #G
Garden Grove, CA 92844



www.unicaresurgery.com

애나하임

쾌적한 병원시설에서 만족한 의료시술을 경험하십시오.

UNICARE SURGERY CENTER

유니케어 수술센터
Tennis Elbow 시술센터

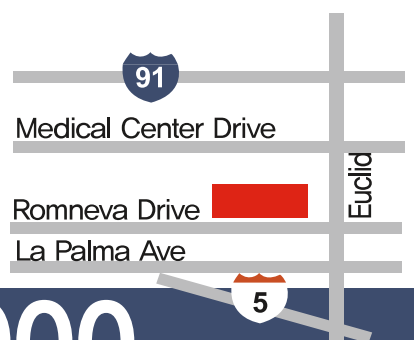


- 테니스엘보우 시술 • 관절수술/골절수술/척추수술
- 각종 통증수술

- ▶ UNICARE SURGERY CENTER
- ▶ Orthopedic/Podiatry/Plastic/Hand & General Surgery
- ▶ 줄기세포(Stem Cell), 자가혈청치료(PRP)
- ▶ 각종 수술 상담

미국보드 전문의와 최신 의료장비와 진료시스템으로 정확한 진단, 시술을 해드립니다.

각종 PPO보험/교통사고, 직장상해보험/메디케어 취급, 여행자보험, 기독의료상조



UNICARE SURGERY CENTER

714-332-5000

1741 W. Romneva Dr. #B, Anaheim, CA 92801