

## 파란색 색도 예쁘게 바르는 법

미국 색채연구소 팬톤이 2020년 올해의 컬러(The color of year)로 '클래식 블루' (Classic Blue, 팬톤 19-4052)를 뽑았다.

클래식 블루는 해 질 무렵의 하늘을 연상케 하는 푸른 빛이다. 계절이나 성별, 나이와 관계없이 누구나 어울려 패션 아이템으로 활용이 쉽다. 하지만 파란색은 메이크업 아이템으로 잘못 사용하면 피부 톤이 칙칙하게 보이고 멍이 든 것처럼 어색하게 보일 수도 있어 스타일링에 신경 써야 한다. 'styleM' (stylem.mt.co.kr)이 클래식 블루 패션 아이템과 함께 연출하면 좋을 블루 메이크업 방법을 소개했다.

### ◆ 화이트-블루-블랙, 어울리는 블루 톤 찾기



블루의 종류는 다양하다. 자신의 피부 톤을 가장 화사하게 밝히는 블루 컬러를 찾는 것이 좋다.

파란색 아이섀도우는 화이트, 실버, 그레이, 블랙 등의 무채색과 그라데이션하면 피부 위에 동동 떠보이는 현상 없이 연출할 수 있다. 눈두덩 전체를 검은색 아이라인으로 채워 그린 뒤 눈 앞머리부터 중앙까지 블루 펄 섀도우를 바르면 파란색이 더욱 선명하게 보인다.

브라운이나 베이지 등의 음영 아이섀도우를 눈두덩에 바르고 블루를 덧바르면 발색이 더욱 선명하다.

### ◆ 눈두덩 전체에 블루, 그라데이션 하기

이번 시즌 런웨이에서는 얼음처럼 차갑게 보이는 아이시 블루와 파스텔 블루 메이크업도 자주 눈에 띄었다. 눈두덩 전체에 흰색이 많이 섞인 파란색을 바르면 자



칫 피부색이 칙칙하게 보일 수 있어 베이스 메이크업을 평소보다 화사하고 보송보송하게 연출하는 것이 좋다.

블루 아이섀도우는 눈두덩에 살색과 가까운 음영 섀도우를 먼저 펴 바르고 사용한다. 한 가지 색을 사용하더라도 아이라인 가까이로 갈수록 색을 덧발라 농도를 조절하면 입체감이 생겨 더욱 자연스럽다.

립 컬러는 누디하거나 짙은 색 보다는 코랄 핑크 색상이 자연스럽게 어울린다. 볼에도 코랄빛 블러셔를 사용해 생기를 더할 것.

### ◆ 아이라인으로 포인트



센스 있게 블루 메이크업을 연출하고 싶다면 아이라인으로 그려보자.

눈꼬리 부분에 도톰한 모양으로 블루 아이라인 포인트를 연출할 수 있고 기하학적인 아이메이크업은 클럽 메이크업으로 활용하기 좋다.

블랙 라이너로 먼저 아이라인을 그리고 눈꼬리에 블루 포인트를 더해 좋고 눈 위아래에 짙은 검은색 아이라인을 그리면 블루 색도가 어색해 보이지 않는다.

백세건강지킴이  
세리토스,  
다우니, 롱비치,  
실비치 지역등  
노약사에게 전화주세요.



- 저렴한 가격
- 시니어 약 전문상담
- 25년 병원 임상경험

약사 노혜경  
Pharm.D.  
Board Certified  
Pharmacotherapy Specialist

**Howard Drugs**

Del Amo Blvd. 와 Pioneer Blvd.  
**MART** 옆

20141 PIONEER BLVD.  
LAKEWOOD, CA 92715  
(562) 866-6011

**노약국**

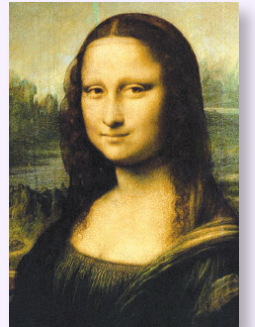
Your Locally Owned  
**HealthMart**  
PHARMACY

This pharmacy is independently owned and operated under a license from Health Mart Systems, Inc.

### ■ 알고계셨나요?

## 영화 이야기

그림 "모나리자"의 원래 이름은 "지오콘다"로서 플로렌스의 상인인 프란체스코 지오콘다를 위해 그의 아내 "엘리자베스"를 그린 것이다. 즉, 이탈리아어로 "모나"는 유부녀를, "리자"는 엘리자베스의 약어이다.



이 그림은 하루에도 수만 명이 넘는 사람들이 관람하며 특별히 지키는 사람도 있고, 방탄유리로 덮여 있으며 보험료만도 \$200,000,000가 넘는다.

www.unicaresurgery.com

애나하임

쾌적한 병원시설에서 만족한 의료시술을 경험하십시오.

**UNICARE SURGERY CENTER**

유니케어 수술센터  
Tennis Elbow 시술센터

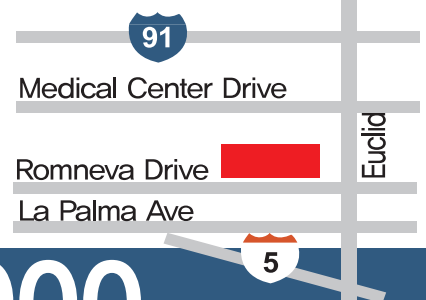


- 테니스엘보우 시술 • 관절수술/골절수술/척추수술
- 각종 통증수술

- ▶ UNICARE SURGERY CENTER
- ▶ Orthopedic/Podiatry/Plastic/Hand & General Surgery
- ▶ 줄기세포(Stem Cell), 자가혈청치료(PRP)
- ▶ 각종 수술 상담

미국보드 전문의와 최신 의료장비와  
진료시스템으로 정확한 진단, 시술을 해드립니다.

각종 PPO보험/교통사고, 직장상해보험/메디케어 취급, 여행자보험, 기독의료상조



**UNICARE**  
SURGERY CENTER

**714-332-5000**

1741 W. Romneya Dr. #B, Anaheim, CA 92801