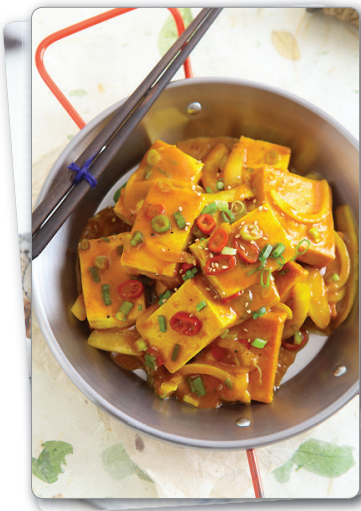


두부햄카레도림

동이맘 **문성실**의 이야기가 있는 밥상



두부와 카레가 만났습니다. 두부조림하면 매콤칼칼한 매운 두부조림을 생각하는데요, 카레로 맛을 낸 두부조림도 상상 이상으로 독특하고 맛이 있답니다. 우리집 식구들은 모두 카레길러들이라 두부햄 카레조림을 상에 내니 인기만발이었습니다. 채소와 고기를 듬뿍 넣은 카레 대신 납작하게 썬 두부와 햄이 들어간 카레조림은 눈으로 볼 때부터 신선함이 느껴집니다. 맛은 또 얼마나 좋는데요.

두부, 카레 좋아하시는 분들은 이렇게 색다르게도 드셔보세요. 보드라운 두부 하나 먹다가, 또 따끈한 카레소스를 뒤집어쓴 햄이 팽기면 햄도 하나 먹고..... 아주 밥만찬 제대로 되면서 푸짐하니 좋습니다.

찌개 삼아서 식탁 한가운데 펼쳐 놓고 따뜻할 때 밥에 올려서 비벼 먹으면 아주 맛있답니다. 그냥 카레라이스 먹는 맛과는 또 다른 느낌이 나요.

두부와 카레를 만나게 해보세요. 무엇을 해도 둘은 참 맛있습니다.

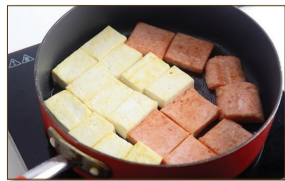
Recipe

(3~4인분)
(종이컵과 밥숟가락 계량)

- ◆ 주재료: 두부(1모), 캔 햄(작은 것 1개-200g) ◆ 부재료: 쪽파(3대)
- ◆ 카레소스 재료: 양파(4분의 1개), 홍고추나 청양고추(2분의 1개), 다진 마늘(0.5), 카레가루(5), 간장(1), 고추장(0.5), 물엿(1), 후춧가루(약간), 물(1컵)



1. 두부는 부침용으로 단단한 것을 먹기 좋게 잘라 키친타월에 톡톡 닦아 물기 없이, 햄도 비슷한 크기로 잘라 함께 준비한다.



2. 약하게 달군 프라이팬에 기름을 두르고, 두부와 햄을 앞뒤로 노릇하게 굽는다.



3. 카레소스 재료인 양파는 채 썰고, 홍고추나 청양고추는 송송 썰고, 다진 마늘, 카레가루, 간장, 고추장, 물엿, 후춧가루, 물을 한데 고루 잘 섞어서 두부햄조림에 넣어 졸카레소스를 만든다. (햄 대신 채소나 어묵 등의 다른 재료들로 대체해서 넣어주셔도 좋습니다.)



4. 노릇하게 구운 두부와 햄에 미리 만들어 놓은 카레소스를 모두 붓고 불의 세기를 약하게 해서 뚜껑을 닫고 둥근하게 조리준다. (촉촉한 두부조림을 좋아하신다면 물을 더 추가해서 넣어주어도 좋아요.)



5. 농도가 나게 잘 조리되면, 마지막으로 송송 썬 쪽파를 듬뿍 뿌려주면 끝. (쪽파는 생략해도 되는데, 넣어주면 더 맛이 있어요.)



타운미용실

헤나염색

부분가발

정수리 머리가 빠져 고민하시는 분!

Special Sale (월~금)

- 볼륨매직 \$120 UP
- 염색+코팅+컷트 \$45 UP
- 펌+컷트 \$45 UP
- 남자컷트 \$15 UP 여자컷트 \$20 UP

직 펌 / 세팅 펌 / 디지털 펌
가을맞이 가발 세일

스킨케어, 경락

(714) 901-6388

7536 Katella Ave., Stanton, CA 90680

JOY 핸디맨 & 플러밍



물
새
요
:

연락주세요.

24시간

제이킴

714.249.5469



CHAPMAN CARE CENTER
Skilled Nursing and Sub-Acute Facility

채프먼 케어센터

생명을 존중하고 사랑을 실천하는 요양병원



가든그로브와 에너하임의 경계에 위치한 채프먼케어센터는 99개의 침대를 보유한 숙련되고 전문화된 준급성의 시설로 환자에게 최고의 간호 및 재활 서비스를 제공하기 위해서 노력하고 있습니다.

메디케어, 메디칼, HMO, PPO 보험 받습니다. 개인 사정에 따른 캐시 플랜도 제공합니다.

진문 간호 서비스

- 24시간 전문 간호사 케어
- 단기 재활 치료 및 장기 치료
- 링거 투여 (정맥 치료)
- 튜브 음식 투여 관리
- 전문 상처 관리
- 비경구영양, 정맥영양
- 당뇨병 관리
- 투석전우관리
- 근육경축/부목
- 통증 치료 및 관리
- 회복간호지원 프로그램 제공

채프먼의 특별 혜택

- 개인실 및 2인 1실 제공
- 전문 영양사의 전문 메뉴와 식습관 관리
- 일상 생활 프로그램 지원
- 모든 방에 TV와 인터넷 제공
- 미용과 이발 서비스 지원
- 사회복지 및 가족 지원 프로그램
- 종교 서비스
- 퇴원 절차 관리
- 한국 문화 프로그램 제공 (다양한 게임과 특별한 메뉴 제공)

추가 특별 서비스

- 약 서비스 (처방약 포함)
- 각종 검사와 방사선 검사
- 전문 영양사와 영양 상담
- 치과, 청각, 검안과, 발 전문의 서비스
- 심리학자, 정신과 서비스 제공
- 호스피스 간호 서비스 제공
- 위탁 간호 서비스 제공

준급성 치료 서비스

- 모든 숙련된 간호 및 재활 서비스 포함
- 호흡 치료
- 기관절 절개 치료
- 인공 호흡기 관리 및 치료

재활 치료 서비스

- 물리 치료
- 작업 치료
- 언어와 연하 치료



CHAPMAN CARE CENTER
Skilled Nursing and Sub-Acute Facility

12232 Chapman Avenue Garden Grove, CA 92840

채프먼케어센터

Tel: 714.971.5517 Fax: 714.971.5701

한국인 담당 / Faith Kim(페이스킴)

714.469.5720

faithk@chapmancare.net

입원/퇴원 수속에 관한 문의는 연중 무휴 팩스 가능