

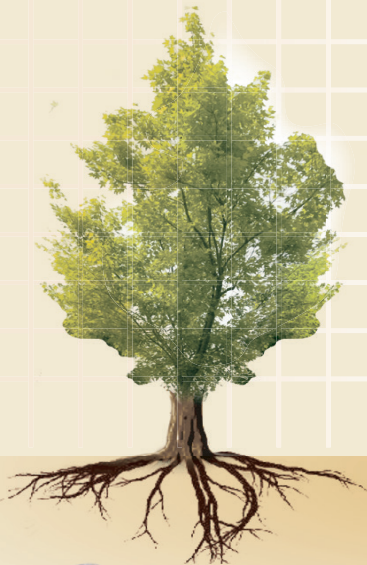


**가든그로브 연치과가 최고 시설의 플러튼 연치과로 합쳐지게 되었습니다**  
**쾌적하고 편안한 장소에서 진료를 합니다**

**미국 치주 학회에서 인정한**  
**치주 임플란트 수술 전문의**

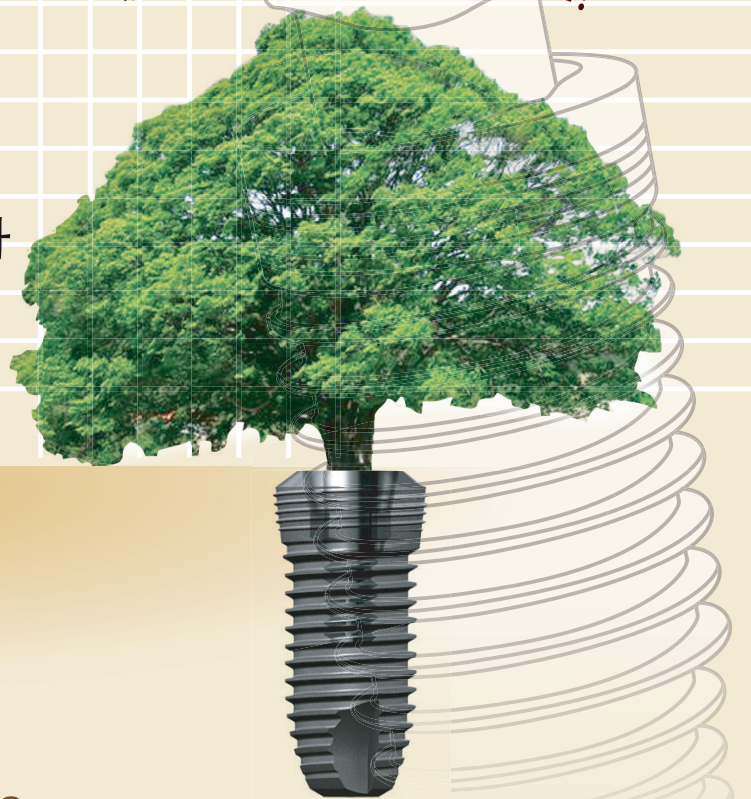
**일반치과 / 치주전문 / 치아이식 / 미용치과**

뿌리가 상했습니까?



소중한 당신의 치아를  
 잇몸 임플란트 전문의가  
 치료하여 드립니다.

새로운 뿌리가 필요하신가요?



**치아는 여러분의 소중한  
 몸의 일부분입니다.**  
**내 몸처럼 내 가족처럼 소중하게  
 치료해 드리겠습니다**



**Gene H. Park DDS, MS**

- 미국 치주학 전문의 (Diplomate of American Board of Periodontology)
- 연세대학교 치과대학 졸업
- 연세대학교 치과대학 구강외과 전문의 과정
- 로마린다 치과대학 치주 임플란트 전문의 과정 수료
- 로마린다 대학 치주학 석사
- 전 로마린다 치주 임플란트과 임상 조교수
- Co-founder, Center for Advanced Dental Surgery
- Co-founder, Implant and Orthodontics Network
- 미국 치주학회 정회원 (Active member, American Academy of Periodontics)
- 미국 임플란트 학회 정회원 (Active member, Academy of Osseointegration)
- 미국 치과의사 협회 정회원 (Active member, American Dental Association)
- 캘리포니아 치과의사 협회 정회원 (Active member, California Dental Association)
- Active member, Aesthetic Dental Institute

**진료시간**

월~금 9:00AM~6:00PM  
 토요일 9:00AM~2:00PM

**714.519.3932** 1031 Rosecrans Ave., #104  
**714.530.1948** Fullerton, CA 92833  
 Jack in the box 뒷편

