



## 가을 색으로 물든 얼굴 올가을 메이크업 치트키

낙엽이 떠오르는 갈색톤의 피부, 단풍잎처럼 붉은 입술. 여인들의 얼굴도 가을로 물든다. 올가을 메이크업 치트키를 'ALLETS' (allets.com)가 소개했다.

### ■ 자연의 컬러 헤이즐



2019 FW 팬톤 컬러에서는 헤이즐을 자연의 컬러라 부른다. 사실은 우리가 가장 잘 사용하고 있는, 어디에나 잘 어울리는 브라운 계열의 컬러이기 때문. 아이, 립, 치크 어떤 부위에 사용해도 조화로움과 가볍게 혹은 스모키한 음영감을 주기에 제격! 가을 메이크업을 한층 부드럽고 깊이 있게 만들어주는 일등공신이다. 아이 메이크업에 사용할 땐 음영 색도를 사용하듯 넓게 바르고, 치크에 사용할 땐 컨투어처럼 발라 윤곽 정리에 도움을 줄 것.

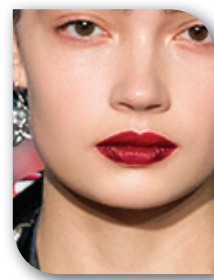
### ■ 빈티지한 매력의 블루스톤



쿨톤의 전유물이라 여겼던 블루 컬러도 올가을에는 환영받을 듯! 블루스톤은 이름 그대로 '파란색 돌'처럼 자연에서 얻은 듯한 뉴트럴 톤이 특징. 헤이즐처럼 베이스로 사용하면 메이크업에 깊이감을 불어넣는 컬러다. 톱툰한 흰색이 아닌 중후한 그레이가 섞여 피부 톤에 잘 어우러지며 따뜻한 색감이 돈다. 눈 앞머리나 꼬리에 가볍게 터치하는 것이 팁. 네일 컬러로 활용하면 칙칙한 손도 한층 환해 보인다.

### ■ 고희미의 상징, 메를로

팬톤사가 선택한 2019 FW 컬러는 과감하면서 따뜻한 과 조화를 이루는 색이 특징이다. 특히 주목할만한 컬러



는 바로 메를로. 잘 숙성된 와인처럼 깊은 색감이 매력적이다. 와인 컬러는 립 메이크업에 가장 적용하기 쉬운데, 매트한 제형을 풀 컬러로 바르는 것이 가장 기본적인 방법. 리퀴드 제형을 입술 중앙부터 그라데이션 한 후 투명한 립 글로스를 얹어 살짝 번지게 하면 와인을 마신 뒤 입술처럼 연출할 수 있다.

### ■ 열매처럼 생생한 그린 올리브



팬톤사가 크림 컬러, 이브닝 블루, 그레이 톤과 함께 이번 시즌 뉴트럴 컬러로 선정한 색은 짙은 올리브의 빛깔을 담은 그린 올리브. 단독으로 사용해도 좋지만, 다른 컬러와 믹스매치 했을 때 빛을 발하는 것이 뉴트럴 컬러의 장점이다. 쿨톤과 웜톤을 부드럽게 이어주는 중성적인 올리브 그린을 잘 활용하고 싶다면 색도를 꺼내들자. 블랙 라이너나 골드 글리터와 매치하는 것을 추천!

Grand Opening

MIN BROWS

반영구화장

시술전(Before)

시술후(After)

Opening Promotion

- 3D 자연눈썹 ~~\$290~~ → **\$120**
- 남자 자연눈썹 ~~\$290~~ → **\$120**
- 아이라이너 ~~\$250~~ → **\$120**
- 입술 ~~\$400~~ → **\$200**

714.336.4321

7041 Western Ave. Suite C  
Buena Park, CA 90621

MY BABY, MY STYLE.

gemgem

Passionate about your baby?

SO ARE WE!

Clothing/ Toys/ Gear/ Room/ Feeding/ Gift/ Organic

www.egemgem.com / T: 949.529.0715

채프먼 케어센터

생명을 존중하고  
사랑을 실천하는 요양병원

가든그로브와 에너하임의 경계에 위치한 채프먼케어센터는 99개의 침대를 보유한 숙련되고 전문화된 준급성의 시설로 환자에게 최고의 간호 및 재활 서비스를 제공하기 위해서 노력하고 있습니다.

메디케어, 메디칼, HMO, PPO 보험 받습니다. 개인 사정에 따른 캐시 플랜도 제공합니다.

**전문 간호 서비스**

- 24시간 전문 간호사 케어
- 단기 재활 치료 및 장기 치료
- 링거 투여 (정맥 치료)
- 튜브 음식 투여 관리
- 전문 상처 관리
- 비경구영양, 정맥영양
- 당뇨병 관리
- 투석전우관리
- 근육경축/부목
- 통증 치료 및 관리
- 회복간호지원 프로그램 제공

**채프먼의 특별 혜택**

- 개인실 및 2인 1실 제공
- 전문 영양사의 전문 메뉴와 식습관 관리
- 일상 생활 프로그램 지원
- 모든 방에 TV와 인터넷 제공
- 미용과 이발 서비스 지원
- 사회복지 및 가족 지원 프로그램
- 종교 서비스
- 퇴원 절차 관리
- 한국 문화 프로그램 제공 (다양한 게임과 특별한 메뉴 제공)

**추가 특별 서비스**

- 약 서비스 (처방약 포함)
- 각종 검사와 방사선 검사
- 전문 영양사와 영양 상담
- 치과, 청각, 검안과, 발 전문의 서비스
- 심리학과, 정신과 서비스 제공
- 호스피스 간호 서비스 제공
- 위탁 간호 서비스 제공

**준급성 치료 서비스**

- 모든 숙련된 간호 및 재활 서비스 포함
- 호흡 치료
- 기관절 절개 치료
- 인공 호흡기 관리 및 치료

**재활 치료 서비스**

- 물리 치료
- 작업 치료
- 언어와 연하 치료

채프먼케어센터

Tel: 714.971.5517 Fax: 714.971.5701

12232 Chapman Avenue Garden Grove, CA 92840

한국인 담당 / Faith Kim(페이스킴)

714.469.5720

faithk@chapmancare.net

입원/퇴원 수속에 관한 문의는 연중 무휴 팩스 가능