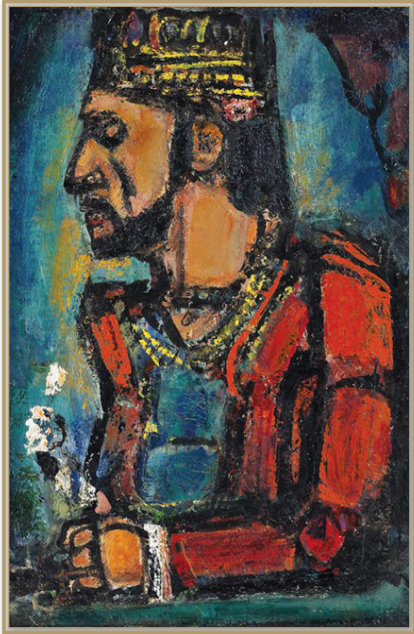


그림 여행



늙은 왕
(Le Vieux Roi c. 1936)

조르주 앙리 루오 (Georges Henri Rouault 1871 - 1958)
(캔버스에 유채 76.83 cm x 53.98 cm 피츠버그카네기 미술관)

조르주 앙리 루오는 프랑스 파리에서 태어났다. 아버지는 옷장을 만드는 기술자였다. 비록 가난한 집안이었지만 부모와 할아버지는 미술에 재능을 보이는 루오를 격려해 주었다고 한다. 열네 살 때부터 아버지의 주선으로 채색 유리 기술공 밑에서 일을 배우기 시작했는데 이 당시의 경험이 훗날 루오 그림의 특징인 굵고 검은 선과 광택을 강조하는 색채감의 기초가 되었다.

루오는 스무 살 때 파리의 에콜 데 보 자르에 정식으로 입학해 미술 공부를 하게 된다. 이때의 스승이었던

귀스타브 모로로부터 깊은 영향을 받아 그림 속에서 종교성과 영성을 추구하게 된다. 당시 학우들과 앙리 마티스 등 일련의 화가들을 만나 활동하면서 색채를 통해 감성을 표현하는 '야수파'의 일원으로 평가받게 되나, 루오 자신은 스스로를 아무런 테두리에도 가두지 않고 독자적인 그림 세계를 개척했다.

별로 크지 않은 직사각형의 화면에 원색과 검은색이 강렬한 대비를 보이고 있는 이 그림은 루오가 거의 20년에 걸쳐 그렸다고 전해진다. 유화 물감은 화면에 덧입혀지고 또 덧입혀져 오랜 세월을 지나는 동안 거의 속으로부터 광택이 차오르는 것 같은 질감으로 변했다. 인물의 테두리를 견고하게 감싸는 굵고 검은 선들은 과장과 빨강의 원색적 대비를 무겁게 눌러주며 그림 전체를 중후한 분위기로 이끌어 준다.

옆모습을 보이며 눈을 감고 있는 남자. 머리에 얹은 왕관과 화려한 의상이 고귀한 왕의 신분을 말해 주나 왼손에 하얀 꽃을 들고 고뇌에 찬 표정을 짓고 있는 그에게는 '늙은 왕'이라는 제목이 주어졌다. 강렬하면서도 심오한 아우라로 충만한 화면이다.

루오는 독실한 가톨릭 신자였고 평생 기독교 종교화를 그렸다. 그의 소재는 광대, 창녀 등 사회에서 소외된 인간들과 부패한 법관 등 죄인들이었다. 예수의 초상도 많이 그렸는데, 이 '늙은 왕' 그림처럼 고뇌에 잠긴 얼굴이 대부분이었다.

화실에서 그림을 그리는 말년의 루오 사진을 본 적이 있다. 세속의 짐착을 다 떨쳐버린 듯 무심하면서도, 세상의 고통을 다 끌어 안은 듯 내면의 고뇌로 가득한 노인의 모습이였다. 구원과 영성을 탐구한 그림에 자신을 온전히 헌신한 20세기 최고 기독교 종교 화가의 자화상이 바로 이 '늙은 왕' 아니었을까?

《김동백》

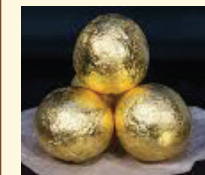
“신의 묘약은 어떤 것일까?”

신의 묘약 이기전에
우리 인간의 병을 다스리는 사랑의 선물!

중생당 용천대보환

용천대보환은 몸속에 기생하는 병을 무찌르는 가장 정의로은 자연의 고귀한 선물!

늘어가면서 팔다리힘이 약해지고 머리털이 일찍 희고, 기억력 시력 감퇴, 이명 중년기 이후 체력강화 꼭 필요



공진단

공진단은 허약한 체질을 타고난 사람이라도 선척적인 원기를 굳건하게 한다
신수(腎水)를 오르게 하고 심화(心火)를 내리게 하여 온갖 병이 생기지 않게 한다

녹용 / 홍삼한

최고의 보약
(녹용, 홍삼,강황)

위중환

냉한통증
명치가 맞치는 증상
위부의 정체감
소화불량
위산과다



뚜렷한 병명은 없는데 몸이 자주 아프다!

중환자(일체의 만성환자의 원인 치료의 경험)
우리몸의 상태를 기, 혈, 음, 양으로 분류하고 인체가 약해지면 나쁜 기운이 침입해서 병을 일으킨다.
불편한 증상을 가려보는 것이 중요시한다.
같은 병이라해도 개인의 체질 원인에 따라 걸로 드러나는 증상들이 다양하다.
중환자를 치료해서 많은 기적을 경험한다(발 반사요법 치료사) 정민 인사드립니다. 많은 고통으로부터 헤어나온 환자들에게서 찬사와 눈물어린 감사의 마음을 받고 있습니다.

중생당 한방병원 714-736-0075
8401 Commonwealth Ave. Buena Park, CA 90621



웰컴치과그룹



9월 EVENT 알테시아 지점 Grand Opening 전지점 Special Sale

미용 크라운(질코니아 크라운)
한 개 치료시 두번째는 50% OFF

첫 진료
무료검진

치과는 한군데 결정하지 마시고 여러 군데를 가셔서 상담하신 후 결정하세요.
웰컴치과는 마지막에 오셔서 상담하시고 결정하세요. 후회하지 않는 결정일 것입니다.
명문대 출신 실력있는 의사 선생님들이 친절히 치료해 드립니다.

임플란트 Bone graft not included	\$1,500 → \$999
일반 크라운	\$600 → \$399
미용 크라운 (질코니아 크라운)	\$900 → \$599
VENEER	\$900 → \$599
전체 잇몸 치료	\$700 → \$499



CFO. Sue Kim

Dr. Justin Lee

Dr. Lambert Lee

Dr. Jacob Lee

Dr. Dami Cho

CEO. John Kim

KOREATOWN
213.381.2827
2500 W. 8TH ST. #106, LA, CA 90057

IRVINE 지역
714.838.2875
1096 IRVINE BLVD. TUSTIN, CA 92780

FULLERTON
714.552.5373
1201 N. EUCLID ST. ANAHEIM, CA 92801

ARTESIA
562.924.3334
17334 PIONEER BLVD. ARTESIA, CA 90701

PPO 보험, 메디칼, 메디케어 파트B (PPO) 환영 / 1년 무이자 할부 프로그램