

ABO, NCLE 국가공인안경사들이 운영하는  
오렌지카운티 No.1 안경원



연예인 패션 안경테

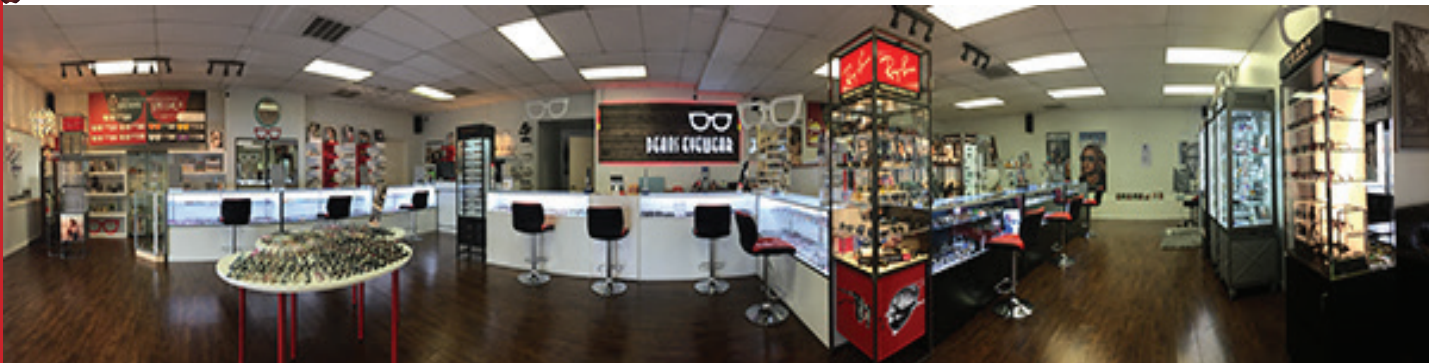
공장도가  
세일!

~~\$100~~

**\$20**



황금돼지해 up to  
새해맞이 세일! **40%** 명품선글라스  
명품안경 등



**일요일도 오픈합니다!**

안경 오래 기다리지 마세요. 30분안에 바로 찾아가세요!!!

\*각종 보험취급 \*모든 브랜드 콘택트렌즈 보유\*

**단지 안경이 아닙니다. 당신의 스타일입니다**

OAKLEY

Ray-Ban

LINDBERG

VERSACE

GIORGIO ARMANI

PRADA

TOM FORD

COACH

TORY BURCH

MICHAEL KORS

GUCCI

TIFFANY & Co.



**DEANS EYEWEAR FACTORY**

21053 BLOOMFIELD AVE., LAKEWOOD, CA 90715

**Tel. 562.282.5716**

문의사항이 있으시면 전화주세요.

Open Hours : 월-토 10AM-7PM 일 12PM-6PM 수 Closed

하와이안 시온마켓에서  
한블럭(구, 태권도 도장 자리)

