



# YON DENTAL GROUP

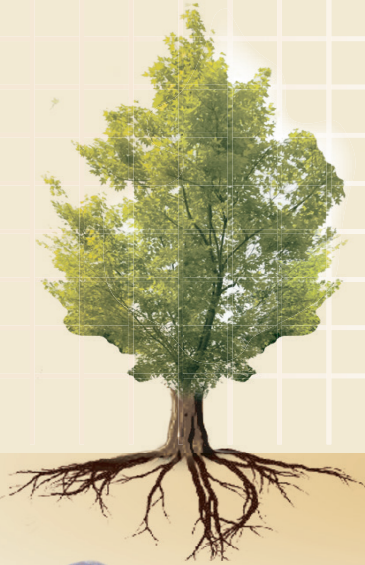
## 플러튼 연치과

# Grand Opening

### 미국 치주 학회에서 인정한 치주 임플란트 수술 전문의

일반치과 / 치주전문 / 치아이식 / 미용치과

뿌리가 상했습니까?



소중한 당신의 치아를  
잇몸 임플란트 전문의가  
치료하여 드립니다.

새로운 뿌리가 필요하신가요?



### 플러튼, 가든그로브 2곳에서 진료합니다!



#### Gene H. Park DDS, MS

미국 치주학 전문의 (Diplomate of American Board of Periodontology)  
연세대학교 치과대학 졸업  
연세대학교 치과대학 구강외과 전문의 과정  
로마린다 치과대학 치주 임플란트 전문의 과정 수료  
로마린다 대학 치주학 석사  
전 로마린다 치주 임플란트과 임상 조교수  
Co-founder, Center for Advanced Dental Surgery  
Co-founder, Implant and Orthodontics Network  
미국 치주학회 정회원 (Active member, American Academy of Periodontics)  
미국 임플란트 학회 정회원 (Active member, Academy of Osseointegration)  
미국 치과 의사 협회 정회원 (Active member, American Dental Association)  
캘리포니아 치과 의사 협회 정회원 (Active member, California Dental Association)  
Active member, Aesthetic Dental Institute

치아는 여러분의 소중한  
몸의 일부분입니다.  
내 몸처럼 내 가족처럼 소중하게  
치료해 드리겠습니다

#### 진료시간

월~금 9:00AM~6:00PM  
토요일 9:00AM~2:00PM



**New**

### Fullerton Office 714.519.3932

1031 Rosecrans Ave., Suite 104  
Fullerton, CA 92833  
Jack in the box 뒷편

### Garden Grove Office 714.530.1948

9240 Garden Grove Blvd. Suite 1  
Garden Grove, CA 92844  
길벗약국 몰내