



팽팽한 얼굴·가름한 V라인, 하루면 OK!

피부 관리 한길 <소호메디스파>, '실리프팅' 70% 할인 행사

이마주름, 눈가주름, 팔자주름, 목주름..... 주름은 나이가 들어감에 자연적으로 발생하는 피부 노화에 따른 피부 변화이다. 하지만 이 변화를 받기는 사람은 없다. 더구나 피부 노화는 얼굴 겉 피부가 단순한 노화 현상에 의해서만 주름이 지고 늘어지는 것이 아니라 심부의 연부조직 또한 늘어지고 처지기 때문에 진행된다. 여기에 얼굴 뼈까지 위축되어 줄어드는 퇴화현상이 일어나는 등 총체적인 노화 과정을 거치면서 주름이 깊어진다.

부에나파크 <소호메디스파>의 린다 최 대표에 따르면 나이가 들면 피부가 탄력을 잃고 처지면서 입주의 팔자주름이 깊어지고 볼살이 늘어지고 턱선이 무너져 전체적인 얼굴라인이 변하게 된다. 이때 주름을 그대로 방치해 두면 주름이 된 피부의 신진대사는 나빠지고, 피부의 정상적인 기능도 감소해 그 부분은 더욱 빨리 노화되어 주변의 피부에 부담을 주게 된다. 그래서 가능한 한 빨리 리프팅 해주는 것이 좋다. 최 대표는 30년이 넘는 세월 동안 피부 관리 한길을 걸어오고 있다.

현재 피부 리프팅을 위해 다양한 방법들이 사용되고 있다. 이 가운데 필러, 자가지방, 보톡스와는 달리 피하지방층과 SMAS(얼굴 뼈와 피부 사이에 자리잡은 조직)에 걸어 처진 피부를 당겨주는 원리를 이용한 실리프팅이 대세로 자리잡았다. 사용된 실은 3-6개월에 걸쳐 피부 속에서 녹아 콜라겐을 형성을 촉진해 피부 탄력을 높여준다.

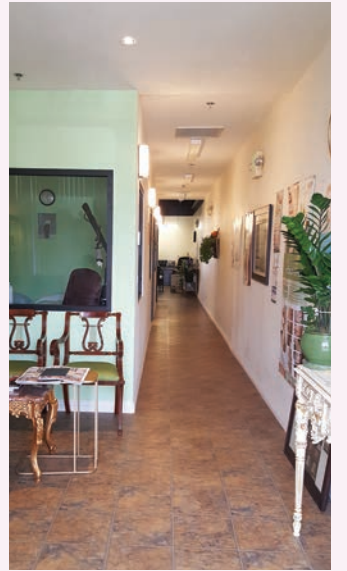
최 대표에 따르면 실을 이용한 리프팅은 피부가 처지고 주름이 생긴 경우, 볼쪽의 피부 처짐에 의해 팔자주름이 부각되고 턱선이 흐트러지거나 각져 보이

는 경우 확연한 주름제거, 얼굴선과 턱선의 개선이 가능하다. 여기에 더해 눈꼬리나 턱선, 처진 볼살 등을 탄력 있게 해주며 동시에 작고 가름한 얼굴, 요즘 흔히 말하는 V라인으로 만들어 주는 효과도 있다. 비절개 시술이어서 위험 부담이 적고 즉각적인 얼굴 리프팅, 주름제거, 사각턱 개선 효과를 얻을 수 있다.

최 대표는 "중장년층의 경우, 팔자주름이나 늘어진 턱살 때문에 실제보다 더 나이 들어 보여 실리프팅을 받는 사람들이 많습니다. 하지만 시술자의 경험과 숙련도에 따라 그 결과는 크게 다를 수 있습니다."라며 "여성들뿐만 아니라 남성들도 얼굴 처짐과 얼굴주름, 턱선의 보정과 개선으로 젊고 좋은 인상으로 바뀔 수 있다는 사실을 알고 실리프팅을 받는 경우가 증가하고 있습니다." 라고 말했다.

한편 볼루마 필러는 실리프팅처럼 짧은 시간 내에 주름 개선 효과를 볼 수 있는 시술이다. 붓기나 통증이 거의 없어 바로 일상생활이 가능하다. 필러 제품에 들어 있는 히알루론산(HA)은 우리 몸의 피부, 연골 등 다양한 조직의 세포기질에 존재하는 자연 물질이어서 원래 내 피부인 것처럼 자연스러운 시술 효과를 볼 수 있는 것이 특징이다. 또 일정 시간이 지나면 체내에 흡수되며 시술 결과가 마음에 들지 않을 경우 용해제를 이용해 필러 성분을 모두 분해할 수 있어 안전하다.

볼륨을 주는 부위는 다양하다. 주름이 있거나 축 처지는 눈밑·이마·코·광대·뺨·팔자주름·턱 등이 대표적이다. 프랑스의 성형외과 전문의 에르베 라스



팔도 박사의 연구에 따르면, 볼루마의 효과는 약 18개월-2년 정도 지속되는 것으로 나타났다.

볼루마 필러의 경우 쥘 타입의 물질을 피부 속에 주입한 뒤 모양을 잡아주는 '몰딩' 과정을 거치게 되는데, 이 때 안전하면서도 섬세한 표현을 해주는 역할을 담당하는 것이 바로 시술자의 손기술이다. 노련한 시술자로부터 시술을 받아야 하는 이유이다.

<소호메디스파>에서는 지금 실리프팅 70% 할인 행사를 진행하고 있다.

- ◆문의
- ▶ LA: (213) 368-0909
300 S. Hobart Blvd. #200, LA, CA 90020
- ▶ OC: (714) 670-0909
7229 Orangethorpe Ave. Buena Park, CA 90621



김명철 재활의학과

Diplomate, American Board of Physical Medicine & Rehabilitation

신경근육
정밀 검사
미국 보드전문의

진료과목

- 무릎·허리·목의 통증
- 오십견·디스크 장애·관절염
- 관절수술·골절수술 후의 재활
- 신경질환·골격 질환의 재활
- 중풍·척수 손상의 재활과 치료
- 스포츠(골프, 테니스, 축구 등) 후 통증·손상

진단검사

- 신경 근육 정밀 검사 (EMG)
- 근육, 관절, 인대등의 초음파 검사
- 센 빈센트 병원
힐리웃 장로병원 **신경근육 정밀 검사(EMG) 실장**

어깨·목·허리통증·손발저림·관절염



★OC 분원 OPEN! 통증치료·물리치료·운동치료의 재활의학 정확한 진단과 검사·최선의 치료

부에나파크 통증·재활병원 Tel. 714.670.8111
8111 Commonwealth Avenue, Buena Park, CA 90621

LA 올림픽 재활병원 Tel. 213.381.5454
LA 병원 15년 경력 2140 W Olympic Blvd, #210 Los Angeles, CA 90006



Myeong C. Kim, M.D.

- 클리블랜드 팔마병원 재활의학부 과장, 자문의 (18년)
- 미국 재활의학, 신경 근육 검진학 미국보드 전문의
- 미국 재활의학 학회 (ABPM&R),
- 미국통증치료학회 (AAPM) 정회원