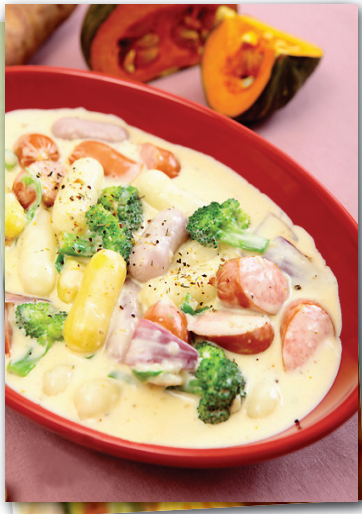


까르보나라떡볶이

동이맘 문성실의 이야기가 있는 밥상



떡볶이... 정말 사랑하지 않을 수 없죠? 먹어도 먹어도 질리지 않고 늘 친근하고 참 맛있습니니다.

오늘은 한 번 손대면 멈출 수가 없는, 자꾸만 손이 가는 완전 맛있는 크림소스 떡볶이입니다. 만들어서 내놓으면 모두가 환영하는 정말 맛있는 떡볶이죠. 무엇보다 매운 떡볶이를 못 드시는 분들에게 더할나위없이 좋은 떡볶이지요. 크림소스에 들어가는 생크림을 하나 사면 온 가족의 입이 즐거워져요. 보통 생크림을 하나 사면 2-3번 정도 넉넉하게 만들어 먹을 수 있는데, 집에서 만들어 먹어도 맛있으니까, 꼭 해서 드셔보세요. 듬뿍 들어간 크림소스는 숟가락으로 푹푹 퍼 먹어도 일품이에요.

저는 늘 크림소스 떡볶이를 만들 때 이 레시피를 사용해요. 수도 없이 해 먹었지만 언제 먹어도 정말 맛있어요. 대신 칼로리가 높고 많은 양을 먹으면 느끼해질 수 있으니 만들어서 여럿이 나눠 드세요. 남은 생크림으로 또 2-3일 내에 더 만들어 드시면 생크림도 알차게 다 사용해서 좋고요.

맛은 간을 보고 입맛에 맞게 해주세요~ 간이 딱 맞아야 크림소스의 진한 맛이 더 살고, 더 고소해요.

Recipe

2인 분  
(종이컵과 밥숟가락 계량)

◆ 주재료: 치즈떡(300g), 비엔나 소시지(10개), 양파(4분의 1개-50g), 브로콜리(1줌-50g), 체다슬라이스치즈(1장) ◆ 크림소스 재료: 생크림(1컵), 우유(1컵), 파르마산 치즈가루(2), 청양고추(1개) ◆ 양념재료: 올리브유(1), 다진 마늘(1), 소금(0.2), 통후추 간 것(적당량)



1. 치즈떡은 한 번 행귀 물기를 빼서 준비하고, 비엔나 소시지는 먹기 좋게 2등분 하고, 양파는 2x2cm 크기로 썰고, 브로콜리도 먹기 좋게 썬다.



2. 크림소스재료 분량대로 생크림, 우유, 파르마산 치즈가루, 송송썬 청양고추를 넣고 고루 섞는다.



3. 중약불로 달군 팬에 올리브유를 두르고, 다진 마늘과 양파를 넣고 볶다가 치즈 떡과 비엔나 소시지, 브로콜리를 넣고 1분간 더 볶는다.



4. 미리 만들어 놓은 크림소스를 붓고, 불의 세기를 세게 하여 바글바글 끓기 시작하면 중불로 줄여 3-4분간 떡이 푹 익을 때까지 더 끓인다.



5. 떡이 말랑하게 익으면 체다슬라이스 치즈를 넣고 맛을 보아 소금, 통후추 간 것을 넣어 주면 끝!!



6. 완성 그릇에 담아 주면 크림소스의 진한 맛이 살아 있는 까르보나라떡볶이 완성.



자동차보험  
생명보험  
주택보험



데이비드송  
CA # 0651111

Tel. 949.404.3500

14785 Jeffrey Rd. #203, Irvine, CA 92618

구이마을

대창구이  
곱창구이  
막창구이  
푸짐하고 맛있는 집으로 소문난  
참숯불 구이 • BBQ 콤보



714.484.9292  
8535 Knott Ave.,  
Buena Park, CA 90620



CHAPMAN CARE CENTER  
Skilled Nursing and Sub-Acute Facility

채프먼 케어센터

생명을 존중하고  
사랑을 실천하는 요양병원



가든그로브와 에너하임의 경계에 위치한 채프먼케어센터는 99개의 침대를 보유한 숙련되고 전문화된 준급성의 시설로 환자에게 최고의 간호 및 재활 서비스를 제공하기 위해서 노력하고 있습니다.

메디케어, 메디칼, HMO, PPO 보험 받습니다. 개인 사정에 따른 캐시 플랜도 제공합니다.

전문 간호 서비스

- 24시간 전문 간호사 케어
- 단기 재활 치료 및 장기 치료
- 링거 투여 (정맥 치료)
- 튜브 음식 투여 관리
- 전문 상처 관리
- 비경구영양, 정맥영양
- 당뇨병 관리
- 투석전우관리
- 근육경축/부목
- 통증 치료 및 관리
- 회복간호지원 프로그램 제공

채프먼의 특별 혜택

- 개인실 및 2인 1실 제공
- 전문 영양사의 전문 메뉴와 식습관 관리
- 일상 생활 프로그램 지원
- 모든 방에 TV와 인터넷 제공
- 미용과 이발 서비스 지원
- 사회복지 및 가족 지원 프로그램
- 종교 서비스
- 퇴원 절차 관리
- 한국 문화 프로그램 제공 (다양한 게임과 특별한 메뉴 제공)

추가 특별 서비스

- 약 서비스 (처방약 포함)
- 각종 검사와 방사선 검사
- 전문 영양사와 영양 상담
- 치과, 청각, 검안과, 발 전문의 서비스
- 심리학과, 정신과 서비스 제공
- 호스피스 간호 서비스 제공
- 위탁 간호 서비스 제공

준급성 치료 서비스

- 모든 숙련된 간호 및 재활 서비스 포함
- 호흡 치료
- 기관절 절개 치료
- 인공 호흡기 관리 및 치료

재활 치료 서비스

- 물리 치료 • 작업 치료 • 언어와 연하 치료



CHAPMAN CARE CENTER  
Skilled Nursing and Sub-Acute Facility

12232 Chapman Avenue Garden Grove, CA 92840

채프먼케어센터

Tel: 714.971.5517 Fax: 714.971.5701

한국인 담당 / Faith Kim(페이스킴)

714.469.5720

faithk@chapmancare.net

입원/퇴원 수속에 관한 문의는 연중 무휴 팩스 가능