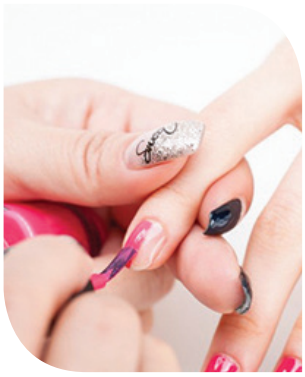


## 젤네일 시술 후 얇아진 손톱, 어떻게?



요즘 네일샵에서 일반 매니큐어 시술을 찾기 어려울 정도로 젤네일 아트(이하 젤네일)이 인기다. 젤네일은 LED로 구운 광택제가 최대 2주 이상 유지된다. 평균 1주일 정도 유지되는 일반 매니큐어보다 지속력과 내구성이 좋다.

젤네일 시술 후 손톱이 시리거나 얇아진 느낌이라면 젤네일 시술 자체보다 젤네일을 떼어내는 과정에서 손상됐을 가능성이 크다. 과도하게 손톱 표면을 갈아냈거나 녹여내 손상된 것이다.

### ■ 젤네일, 집에서 지울 순 없을까?

젤네일 시술과 제거를 쉬지 않고 계속 받았거나 잘못된 방법의 셀프 '썩 오프' (Soak-off, 젤 네일 제거)를 했을 때, 손톱이 얇아져 휘청이거나 갈라지고 부러질 수 있다. 그래서 건강한 손톱이 자랄 때까지 기다리는 것이 가장 좋다. 손톱 길이는 짧게 다듬어 쉽게 부러지지 않도록 하고, 손톱 표면은 샌딩블록을 사용해 표면을 정리한 뒤 기르는 것이 좋다. 손톱을 기르는 동안엔 틴틴이 큐티클 라인에 손톱영양제를 발라 관리한다. 영양로션을 바르는 것도 좋다.

하지만 손톱이 자라기를 기다리지 않고 젤네일을 제거하려면 전문가에게 맡기는 것이 좋다. 젤네일은 아세톤으로 쉽게 지워내기 어렵기 때문이다. 하지만 바쁜 일상 속 네일샵 방문이 어렵다면 혼자서도 젤네일을 제거할 수는 있다.

손수 젤네일을 제거할 때는 네일 파일을 이용해 겹쳐 위에 덧바른 탑코트를 벗겨낸다. 손톱까지 깊게 갈아내지 않도록 집중한다. 탑코트를 벗겨내야 안에 발린 젤네

일에 아세톤이 쉽게 침투해 제거하기 쉬워진다.

젤 제거를 위한 젤 리무버는 일반 매니큐어를 지우는 아세톤과 다르다. 일반 매니큐어 아세톤은 보습 또는 보호 성분이 들어있어 자극이 덜하다. 젤 리무버는 아세톤 함량이 높아 젤을 녹이기 쉽다.

젤 리무버를 적신 화장솜을 손톱 위에 얹고 쪽오프용 집게로 손가락 끝을 집어 10분~15분 정도 젤네일을 불린다. 쪽오프용 집게가 없다면 알루미늄 포일을 화장솜 위에 감싸 공기 유입을 막는다. 아세톤이 공기 중에 쉽게 날아가는 것을 막는 효과가 있다.



젤네일 끝이 살짝 불어나 있는 것이 보인다면 네일 푸셔나 나무막대(우드스틱) 등으로 살살 긁어 젤네일을 떼어낸다. 네일 푸셔는 손톱 주변의 굳은살이나 큐티클을 밀어 올리는 도구다.

불어나지 않은 젤을 억지로 긁어내면 손톱 표면에 손상을 입을 수 있다. 젤네일이 아직 딱딱하다면 아세톤을 한번 더 얹어 불린다. 젤 리무버에 녹을 수 있도록 충분히 시간을 두고 푸셔나 우드스틱으로 젤만 제거될 수 있게 긁어내는 것이 중요하다.

다 긁어낸 손톱은 버퍼로 가볍게 밀어 깨끗하게 정리한다. 마지막으로 네일 영양제나 오일, 핸드 크림 등을 발라 마무리한다. 손톱에 바르는 네일 영양제는 단백질 또는 칼슘 성분을 함유한 것을 고른다.

Beauty Land  
**뷰티랜드**  
미용실

**Grand Opening Special**

남자 헤어컷 \$8

Mon-Fri 10am-7pm Sat 10am-6pm  
예약&문의 **562.393.0621**  
2530 W Whittier Blvd. #1, La Habra, CA 90631

후지타 마사지 의자

마사지 의자 무료 체험관

★18개월 무이자 판매

특별세일 \$7,950  
**\$3,950**

헤드 마사지, 전신 스트레칭, 발바닥 마사지  
원적외선, 3D 강한 지압 효과, 무중력 마사지

어바인 센터  
18017 Sky Park Circle, #C  
Irvine, CA 92614

플러튼 센터  
6771 Beach Blvd, #E  
Buena Park, CA 90621

714-788-3954 562-331-0924  
www.cypressmaxx.com

19년 경력 10,000여 건의  
**높은 승인률!**

高

低

**낮은 수수료!**

# 성공적인 이민 업무, 지나 유가 책임 집니다!

주정부 공인 이민법 컨설턴트-

지나 유 이민 컨설팅 센터

주정부 공인 이민법 컨설턴트  
전 변호사 그룹 사무장

취업이민 전문													
취업이민 3순위 문호 대폭 진전!!!													
우선일자가 뒤로 후퇴하기 전에 기회를 놓치지 마세요.													
- 까다로운 노동허가서 심사도	NO PROBLEM!												
- AUDIT, SUPERVISED RECRUITMENT 심사도													
<ul style="list-style-type: none"> <li>• 취업이민 1순위 다국적기업 임원 (Multi-National Executive / Extraordinary Ability)</li> <li>• 취업이민 2순위 석사학위 또는 학사학위 + 5년 경력</li> <li>• 취업이민 3순위 준학사 이상 또는 2년 경력 소지자</li> </ul>													
가족이민 및 각종 이민업무													
<ul style="list-style-type: none"> <li>• 가족이민</li> <li>• 조건부 영주권 해지</li> <li>• 대사관 통한 이민비자 수속</li> <li>• 재입국 허가서: 영주권자의 장기 해외체류 허가서</li> </ul>													
<table border="1" style="width: 100%; border-collapse: collapse; font-size: 0.8em;"> <thead> <tr style="background-color: #800000; color: white;"> <th>비이민 비자 업무</th> <th>추방 재판</th> </tr> </thead> <tbody> <tr> <td> <ul style="list-style-type: none"> <li>• B1/B2: 방문 연장</li> <li>• E1/E2: 무역인, 소액 투자자 비자, 및 직원비자</li> <li>• F1: 학생비자</li> <li>• H1B: 전문직 취업비자</li> <li>• J1: 교환 연수생 및 J1 비자 본국거주 면제 신청</li> <li>• K1/K3: 시민권자의 배우자 및 약혼자 비자</li> <li>• L1/L2: 주재원 비자</li> <li>• M1: 직업과정 학생비자</li> <li>• O/P: 특기자 및 공연비자</li> <li>• R-1: 종교비자</li> <li>• 각종 체류비자 연장 및 변경</li> </ul> </td> <td> <ul style="list-style-type: none"> <li>• 추방재판 변론</li> <li>• BOND HEARING (보석 재판)</li> <li>• 사면 및 망명 신청</li> </ul> </td> </tr> <tr style="background-color: #800000; color: white;"> <th colspan="2">가정법</th> </tr> <tr> <td colspan="2" style="text-align: center;"> <ul style="list-style-type: none"> <li>• 입양</li> <li>• 이혼</li> </ul> </td> </tr> <tr style="background-color: #800000; color: white;"> <th colspan="2">기타업무</th> </tr> <tr> <td colspan="2" style="text-align: center;"> <ul style="list-style-type: none"> <li>• 주식회사 설립</li> <li>• 이름변경</li> </ul> </td> </tr> </tbody> </table>	비이민 비자 업무	추방 재판	<ul style="list-style-type: none"> <li>• B1/B2: 방문 연장</li> <li>• E1/E2: 무역인, 소액 투자자 비자, 및 직원비자</li> <li>• F1: 학생비자</li> <li>• H1B: 전문직 취업비자</li> <li>• J1: 교환 연수생 및 J1 비자 본국거주 면제 신청</li> <li>• K1/K3: 시민권자의 배우자 및 약혼자 비자</li> <li>• L1/L2: 주재원 비자</li> <li>• M1: 직업과정 학생비자</li> <li>• O/P: 특기자 및 공연비자</li> <li>• R-1: 종교비자</li> <li>• 각종 체류비자 연장 및 변경</li> </ul>	<ul style="list-style-type: none"> <li>• 추방재판 변론</li> <li>• BOND HEARING (보석 재판)</li> <li>• 사면 및 망명 신청</li> </ul>	가정법		<ul style="list-style-type: none"> <li>• 입양</li> <li>• 이혼</li> </ul>		기타업무		<ul style="list-style-type: none"> <li>• 주식회사 설립</li> <li>• 이름변경</li> </ul>		
비이민 비자 업무	추방 재판												
<ul style="list-style-type: none"> <li>• B1/B2: 방문 연장</li> <li>• E1/E2: 무역인, 소액 투자자 비자, 및 직원비자</li> <li>• F1: 학생비자</li> <li>• H1B: 전문직 취업비자</li> <li>• J1: 교환 연수생 및 J1 비자 본국거주 면제 신청</li> <li>• K1/K3: 시민권자의 배우자 및 약혼자 비자</li> <li>• L1/L2: 주재원 비자</li> <li>• M1: 직업과정 학생비자</li> <li>• O/P: 특기자 및 공연비자</li> <li>• R-1: 종교비자</li> <li>• 각종 체류비자 연장 및 변경</li> </ul>	<ul style="list-style-type: none"> <li>• 추방재판 변론</li> <li>• BOND HEARING (보석 재판)</li> <li>• 사면 및 망명 신청</li> </ul>												
가정법													
<ul style="list-style-type: none"> <li>• 입양</li> <li>• 이혼</li> </ul>													
기타업무													
<ul style="list-style-type: none"> <li>• 주식회사 설립</li> <li>• 이름변경</li> </ul>													

"저희는 변호사가 아니며, 손님의 요청에 맞추어 서류 수속을 대행해 드립니다."

Brookhurst St. Garden Grove Blvd

24 hrs. HOTLINE

1.855.529.1004

(이민번호사와 직접 상담 가능)

e-mail: info@ginayouimin.com

Nutwood St.

12912 Brookhurst St., Ste. 365  
Garden Grove, CA 92840  
**T. (714)530.6300**