

왜 포기 합니까? 마지막까지 최선을 다 하면 병을 이길 수 있습니다.

**예방의학으로 !! 100세 시대 !!**

**100년을 건강하게 삽시다.**

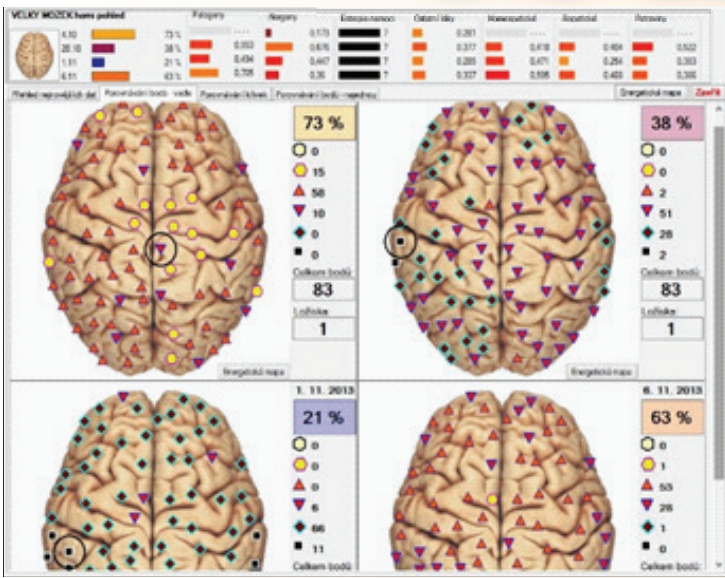
**정확한 진단, 예방, 치료는 필수입니다.**

# 치매예방 및 관리 전문 클리닉

통증치료는 기본, 각종 급만성 성인병  
노년의 최고 걱정은 치매 Dementia  
절대로 걸리지 말아야 할 병 1위 치매

치매는 병전에는 정상적이던 지능이 대뇌의 질환때문에 저하된 것을 말한다  
초로기(45~60세)가 되면서 지능저하가 시작, 특히 여성에게서 많이 발생하며 처음에는 건망증이 심하고, 차차 기억, 이해, 판단, 계산 등이 둔해진다.  
치매의 원인중 가장 흔한 형태가 알츠하이머로 50-60%이며 초기에는 이름 · 날짜 · 장소와 같은 것들이 기억에서 사라지고, 심해지면 화장실을 가거나 요리를 하거나 신을 신는 일 등의 일상 생활조차도 잊게된다.  
동시에 우울증이나 인격의 황폐, 격한 행동 등의 정신의학적인 증세도 동반되며 발병후 서서히 죽음에 이르는 기간은 6-8년 정도이지만 사람에 따라 20년이 넘는 경우도 있다.

**최고의 뇌관리 프로그램으로 치매걱정을 날려드립니다.**

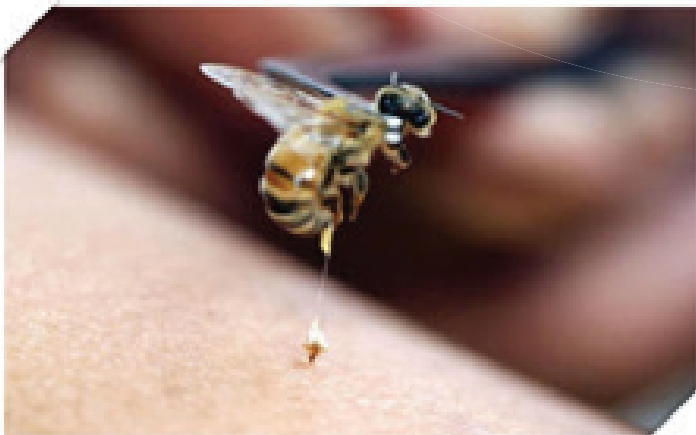


**첨단과학과 동양의학의 만남!**  
**무료로 당신의 뇌 건강상태를 검사해 드립니다.**

예약 하신분에 한함  
**(714)553-7562**  
(텍스트 메세지 또는 카톡에 남겨주세요.)

## 불문진단

QRMA로 오장육부 및 전신의 상태진단  
QRMA란? MRI와 같은원리 즉, 파동으로  
당신의 몸속을 스캔하여 진단하는  
최첨단 장비입니다.



**증상에 따라 봉침도 놓습니다.**



\*\*진단: 인체의 모든 장기기관과 조직의 파동을 스캔하여 교란되어 있는 부위를 찾아낸다.  
\*\*치료: 교란되어 있는 파동을 원래의 파동으로 바꾸어 주어 기능이 정상으로 되돌아 오게한다.  
\*\*치법: 파동요법, 나노자석요법, 전통 한방요법( 침, 뜸, 부황, 한약)

\*허리통증 \* 무릎통증 \* 어깨통증\*좌골신경통\* 두통 \* 각종통증관리 \* 교통사고 후유증  
\*직장상해 \* 간, 심장, 비장, 폐, 신장, 위장과 관련된 각종 급 만성 성인병  
\*큰수술하기 전에 다시 한번 확인해야 하는 곳

# Amazing Acupuncture Alternative Medicine, Clinic

2701 E. Chapman Ave. #109 Fullerton, CA 92831 **714-553-7562** 2027 Mission Ave. Oceanside, CA 92058